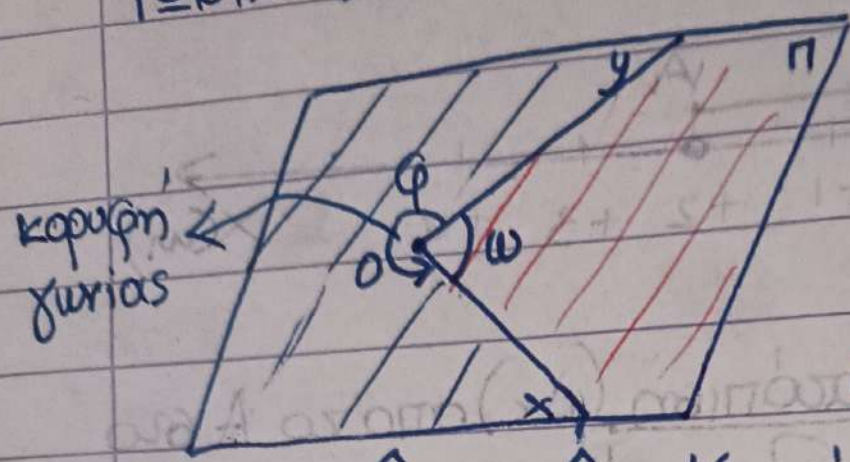


ΓΩΝΙΑ ΣΤΟ ΕΠΙΠΕΔΟ



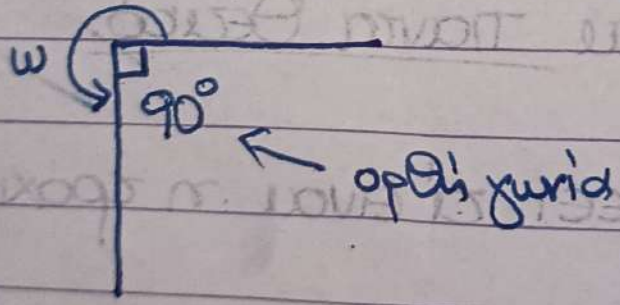
O: σημείο
 Ox, Oy: ημιευθείες

Οχηματίζουν 2 χωρίες

$\angle xOy = \angle yOx$ Κυρτή (κοκκίνη περιοχή)
 Μπορώ να την ονομάσω $\hat{\omega}$

$\angle yOx = \angle xOy$ Μη κυρτή (μπλε περιοχή)
 Μπορώ να την ονομάσω ϕ

Για να διαχωρίσω 2 χωρίες μπορώ να τις ονομάσω με μικρά γράφικα πχ. ω, ϕ



$\hat{\omega} = 360^\circ - 90^\circ$

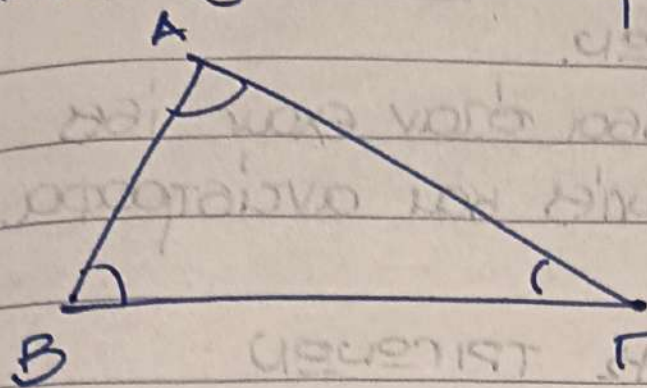
$\hat{\omega} = 270^\circ$

η γωνία $\hat{\omega}$ είναι μη κυρτή.

ΓΩΝΙΕΣ ΣΤΑ ΤΡΙΓΩΝΑ

- Να σχεδιάσετε ένα τρίγωνο $\hat{A}\hat{B}\hat{C}$.
- α) Να ονομάσετε τις γωνίες του
- β) Ποια γωνία περιέχεται μεταξύ των ΑΓ και ΒΓ;
- γ) Ποια γωνία βρίσκεται απέναντι από τη ΒΓ;

δ) Ποιες γωνίες είναι προσκείμενες στον \widehat{A} ;



α) Τα γωνία \widehat{A} : $\widehat{B\hat{A}\Gamma}$: $\widehat{\Gamma\hat{A}B}$
 \widehat{B} : $\widehat{A\hat{B}\Gamma}$: $\widehat{\Gamma\hat{B}A}$
 $\widehat{\Gamma}$: $\widehat{A\hat{\Gamma}B}$: $\widehat{B\hat{\Gamma}A}$

β) Μεταξύ των πλευρών $A\Gamma$ και $B\Gamma$ βρίσκεται η γωνία $\widehat{\Gamma}$. Λέμε ότι η γωνία $\widehat{\Gamma}$ είναι περιεχόμενη γωνία των πλευρών

Να απαντήσετε τα υπόλοιπα ερωτήματα
 βελ 153, 154 Θέματα διαβάσει
 βελ. 156 Ασκήσεις 1, 3, 4.