

23/10/2015

Γεωμετρικές Έννοιες.

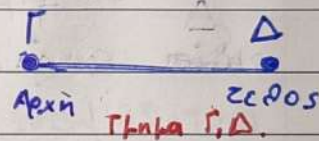
- Σχήματα: Ορθογώνιο, τετράγωνο, τρίγωνο
- Ευθύγραφο ζήτη
- Γωνίες, αλβες, ορθές, οξυές.

Για την κατασκευή γεωμετρ. σχημάτων: Κανόνας Γ = χάρακας χωρίς αρίθμηση).

Βασικές έννοιες

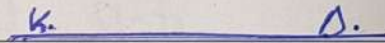
1) Σημείο \rightarrow Γεωμετρικά χρησιμοποιούμε κεφαλαία.

2) Ευθύγραφο ζήτη \rightarrow



3) Ευθεία γραμμή

\rightarrow Δεν έχει ούτε αρχή ούτε τέλος.



Ε.

Ευθεία Ε.

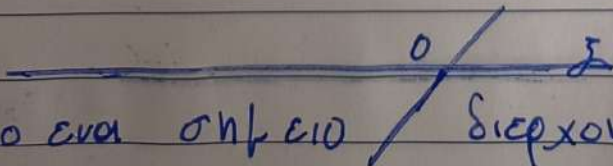
Χ'

Χ Ευθεία Χ'Χ.

Ψ'

Ψ Ευθεία Ψ'Ψ

Ερωτήματα 1 από ένα σημείο 0 πόσες ευθείες διέρχονται;



Από ένα σημείο διέρχονται απύρτες ευθείες.

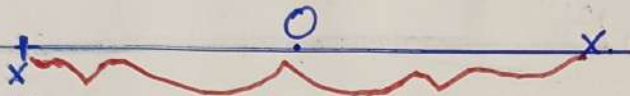
Ερώτηση 2

Από 2 σημεία πόσες ευθείες διέρχονται;



Διέρχονται μόνο 1 ευθεία από 2 σημεία

4) Ημικυκλικά



2 ημικυκλικά Ox
 Ox'

Οι ημικυκλικά Ox Ox' που βρίσκονται στην ίδια ευθεία με κοινή αρχή το O , λέγονται αντικείμενες ημικυκλικά

σελ. 148-149

σελ. 151 διαβ. ερωτ. 1,2

σελ. 152 ασκ. 2

διαβείτε αυτά που εγραψα