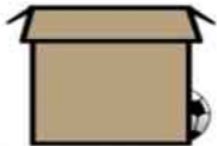


LE INDICAZIONI DI LUOGO



TRA - La palla è tra la scatola e l'orso



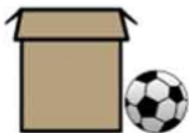
DIETRO - la palla è dietro la scatola



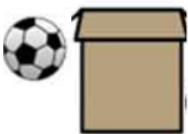
DAVANTI A - la palla è davanti **alla** scatola



VICINO A - la palla è vicino **alla** scatola



A DESTRA DI - la palla è a destra **della** scatola



A SINISTRA DI - la palla è a sinistra **della** scatola



SU - la palla è sulla scatola



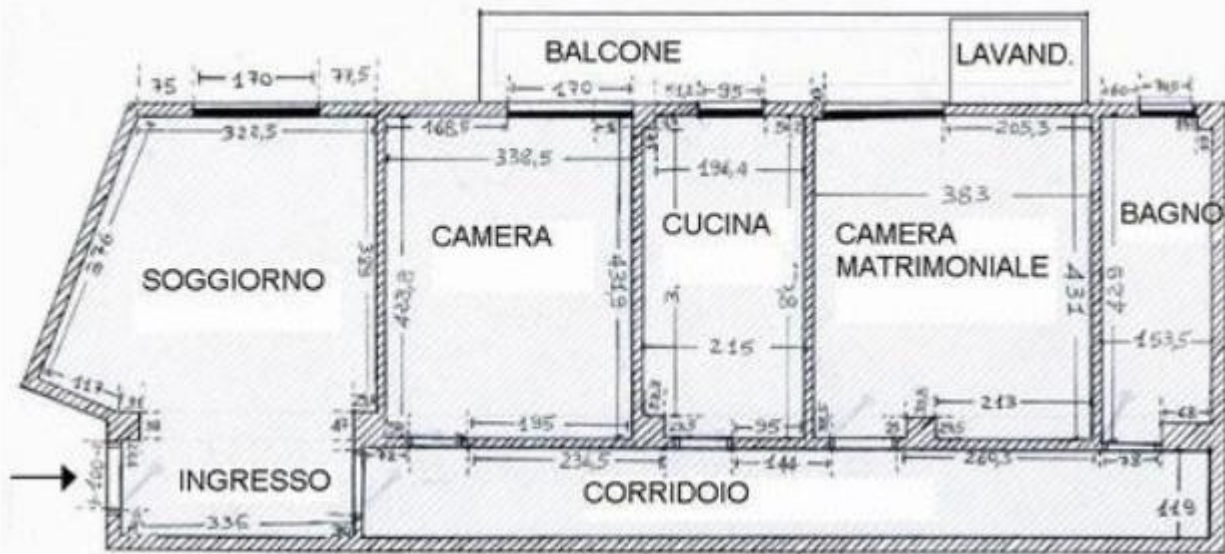
SOPRA - la palla è sopra la scatola



SOTTO - la palla è sotto la scatola

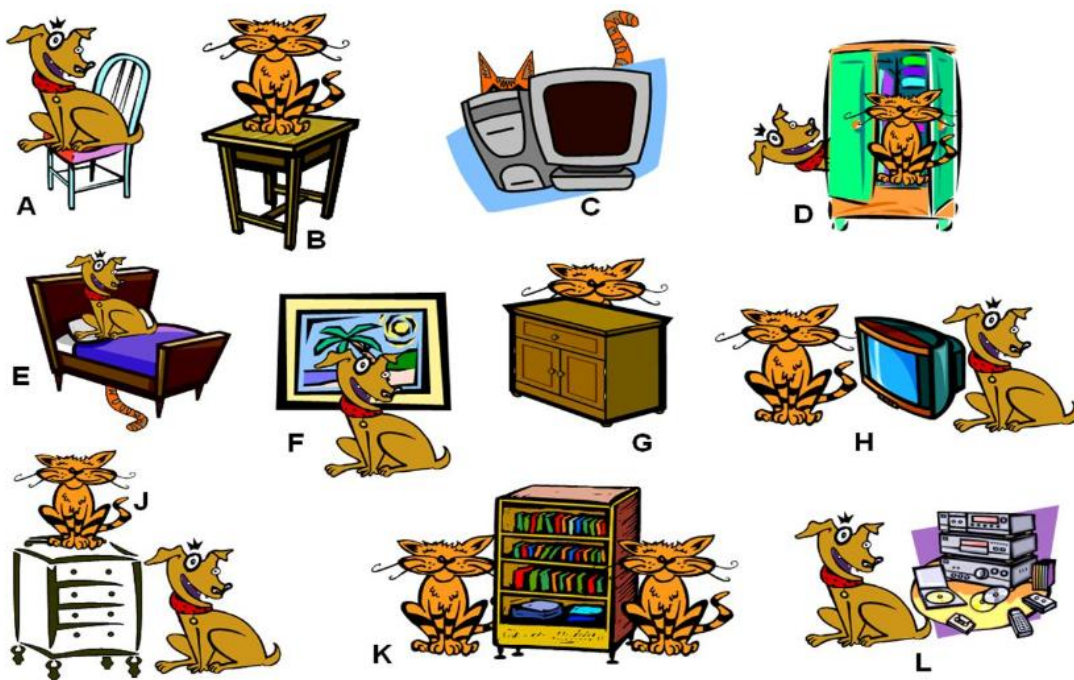


1. Guarda la piantina dell'appartamento e completa le frasi.



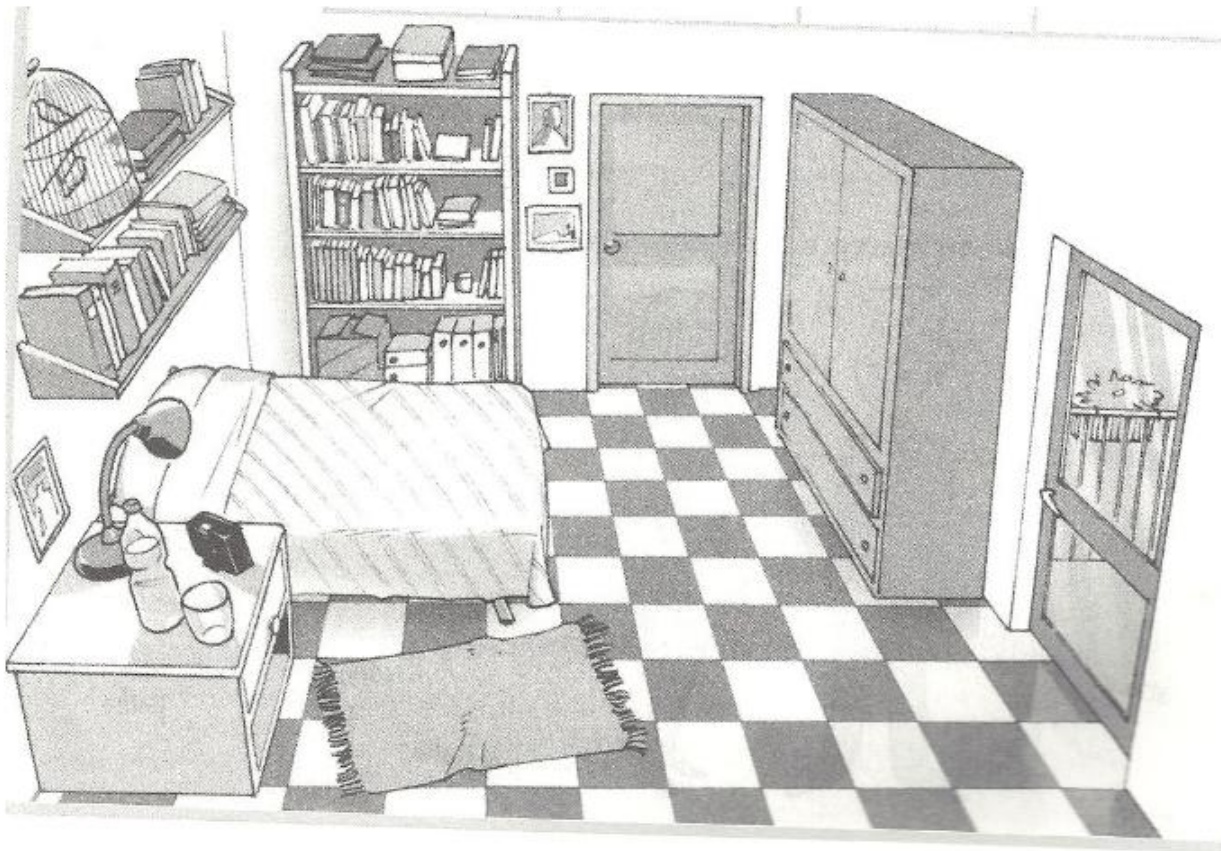
- il soggiorno è camera.
- La camera è la cucina e il soggiorno.
- La camera matrimoniale è corridoio.
- Il bagno è camera matrimoniale.
- L'ingresso è soggiorno.
- La cucina è

2. Osserva le immagini e rispondi alle domande.



- A. Dov'è il cane?
- B. Dov'è il gatto?
- C. Dov'è il gatto?
- D. Dov'è il gatto?
- E. Dov'è il cane?
- E. Dov'è il gatto?
- F. Dov'è il cane?
- G. Dov'è il gatto?
- H. Dov'è il cane?
- J. Dov'è il gatto?
- K. Dov'è la libreria?
- L. Dov'è il cane?

3. Adesso descrivi la camera da letto di Gilberto.



.....

.....

.....

.....

.....

.....

.....

.....

.....

.....

.....

.....

.....

.....

.....

.....

.....

.....

.....

.....

.....

.....