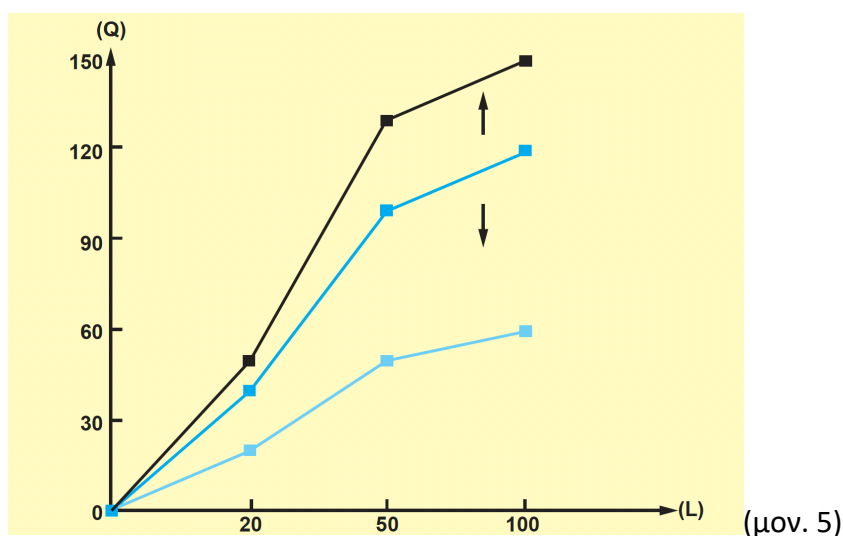


## ΑΠΑΝΤΗΣΗ ΘΕΜΑΤΟΣ 2<sup>ου</sup>

**B1. α)** Ο νόμος της φθίνουσας ή μη ανάλογης απόδοσης ισχύει στη βραχυχρόνια περίοδο με δεδομένη και αμετάβλητη τεχνολογία. Αν η τεχνολογία μεταβληθεί, τότε έχουμε μεταβολή και στη συνάρτηση παραγωγής. Αν έχουμε βελτίωση της τεχνολογίας σ' ένα αγαθό, τότε με τις ίδιες ποσότητες παραγωγικών συντελεστών αυξάνεται η παραγόμενη ποσότητα, ενώ, αν έχουμε χειροτέρευση, η παραγόμενη ποσότητα μειώνεται. Αν η τεχνολογία βελτιωθεί, οι καμπύλες του προϊόντος μετατοπίζονται προς τα πάνω. Σε περίπτωση που η τεχνολογία χειροτερεύσει, οι καμπύλες του προϊόντος μετατοπίζονται προς τα κάτω (μον. 15).



(Μονάδες 20)

**β)** Ο νόμος αυτός ισχύει στη βραχυχρόνια περίοδο γιατί στην περίοδο αυτή τουλάχιστον ένας παραγωγικός συντελεστής παραμένει σταθερός με αποτέλεσμα καθώς αυξάνεται ο μεταβλητός συντελεστής να μεταβάλλονται οι αναλογίες που υπάρχουν κάθε φορά ανάμεσα στους σταθερούς και μεταβλητούς συντελεστές.

(Μονάδες 5)