

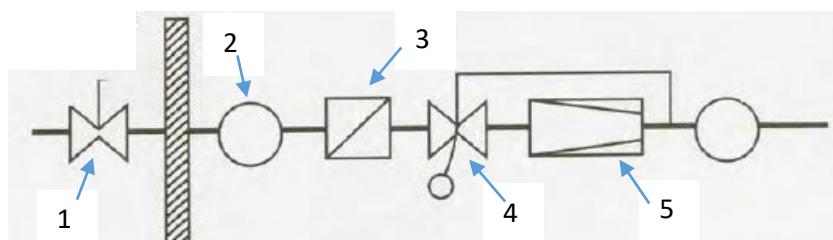
Θέμα 2^ο

2.1 Να χαρακτηρίσετε τις προτάσεις που ακολουθούν, γράφοντας δίπλα στο γράμμα που αντιστοιχεί σε κάθε πρόταση τη λέξη Σωστό, αν η πρόταση είναι σωστή ή τη λέξη Λάθος, αν η πρόταση είναι λανθασμένη.

- α.** Επιτρέπεται, υπό προϋποθέσεις, η χωνευτή εγκατάσταση σωληνώσεων φυσικού αερίου μέσα από τοίχους, οροφές και δάπεδα.
- β.** Στις εγκαταστάσεις φυσικού αερίου οι σωλήνες πολυαιθυλενίου και τα εξαρτήματά τους πρέπει να συνδέονται με συγκόλληση.
- γ.** Σε χώρο κτιρίου, χωρίς επαρκή εξαερισμό, χρησιμοποιούμε χαλύβδινους σωλήνες με συγκολλητές συνδέσεις.
- δ.** Σε δίκτυα σωληνώσεων φυσικού αερίου με μέγιστη πίεση έως 1 bar, για εξωτερική διάμετρο χαλκοσωλήνα 50 mm το ελάχιστο πάχος τοιχώματος είναι 1 mm.
- ε.** Για μέγιστη πίεση λειτουργίας του δικτύου αερίου άνω των 4 bar απαιτείται μια ασφαλιστική διάταξη.

Μονάδες 10

2.2 Στην παρακάτω εικόνα απεικονίζεται μια τυπική εγκατάσταση φυσικού αερίου με όλες τις ασφαλιστικές διατάξεις που απαιτούνται για πίεση σωλήνα σύνδεσης ≤ 4 bar. Να γράψετε τους αριθμούς 1, 2, 3, 4, 5 από τη στήλη Α και δίπλα ένα από τα γράμματα α, β, γ, δ, ε της στήλης Β που δίνει τη σωστή αντιστοίχιση.



ΣΤΗΛΗ Α	ΣΤΗΛΗ Β
1	α. Ρυθμιστής πίεσης λειτουργίας
2	β. Μετρητής αερίου
3	γ. Φίλτρο αερίου
4	δ. Αποφρακτική διάταξη
5	ε. Αποφρακτική βαλβίδα ασφαλείας

Μονάδες 15