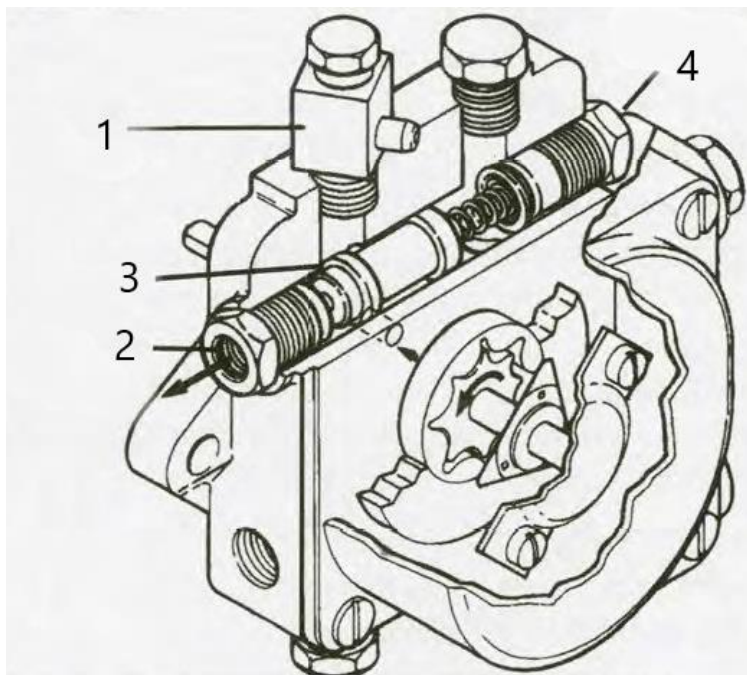


Θέμα 2°

2.1 Στην παρακάτω εικόνα απεικονίζεται μια αντλία ενός διβάθμιου καυστήρα πετρελαίου. Με βάση τον παρακάτω πίνακα, να γράψετε τους αριθμούς 1, 2, 3, 4 από τη Στήλη Α και δίπλα ένα (1) από τα γράμματα α, β, γ, δ της Στήλης Β, που δίνει τη σωστή αντιστοίχιση.



Αντλία πετρελαίου

ΣΤΗΛΗ Α (Αριθμός εξαρτήματος)	ΣΤΗΛΗ Β (Ονομασία)
1.	α. Πώμα εξαερισμού.
2.	β. Ρυθμιστής πίεσης.
3.	γ. Θυρίδα προς μπεκ.
4.	δ. Έμβολο.

Μονάδες 16

2.2 Να αναφέρετε τρεις από τις διεργασίες για τις οποίες χρησιμοποιείται η αντλία σε έναν καυστήρα πετρελαίου.

Μονάδες 9