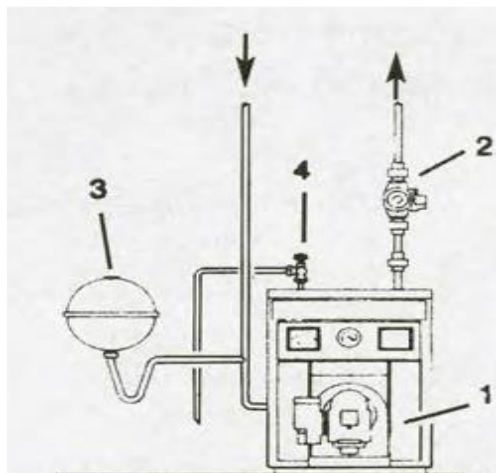


ΘΕΜΑ 2°

2.1 Με βάση το Σχήμα 1 που απεικονίζει ένα σύστημα εγκατάστασης κεντρικής θέρμανσης με κλειστό δοχείο διαστολής, να γράψετε τους αριθμούς 1, 2, 3, 4 από τη Στήλη Α και δίπλα ένα από τα γράμματα α, β, γ, δ της Στήλης Β που δίνει τη σωστή αντιστοίχιση.



Σχήμα 1

ΣΤΗΛΗ Α	ΣΤΗΛΗ Β
1.	α) Κυκλοφορητής.
2.	β) Βαλβίδα ασφαλείας.
3.	γ) Λέβητας.
4.	δ) Κλειστό δοχείο διαστολής.

Μονάδες 16

2.2 Να αναφέρετε τουλάχιστον τρία (3) βασικά όργανα που περιλαμβάνει ο αυτόματος διακόπτης πλήρωσης .

Μονάδες 9