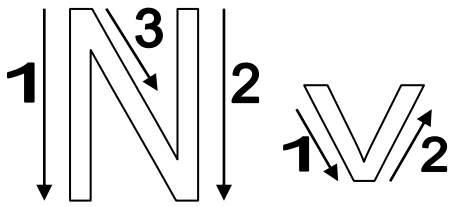
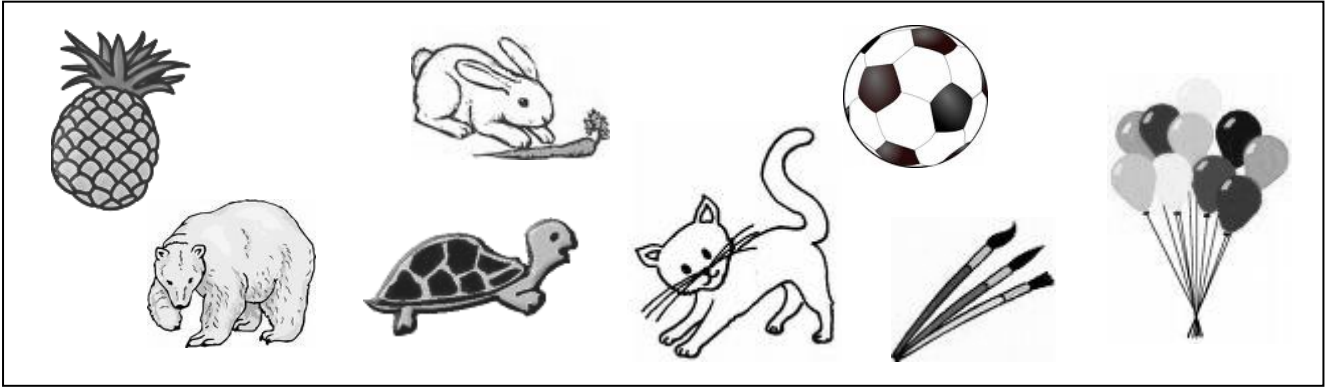


Όνομα: \_\_\_\_\_

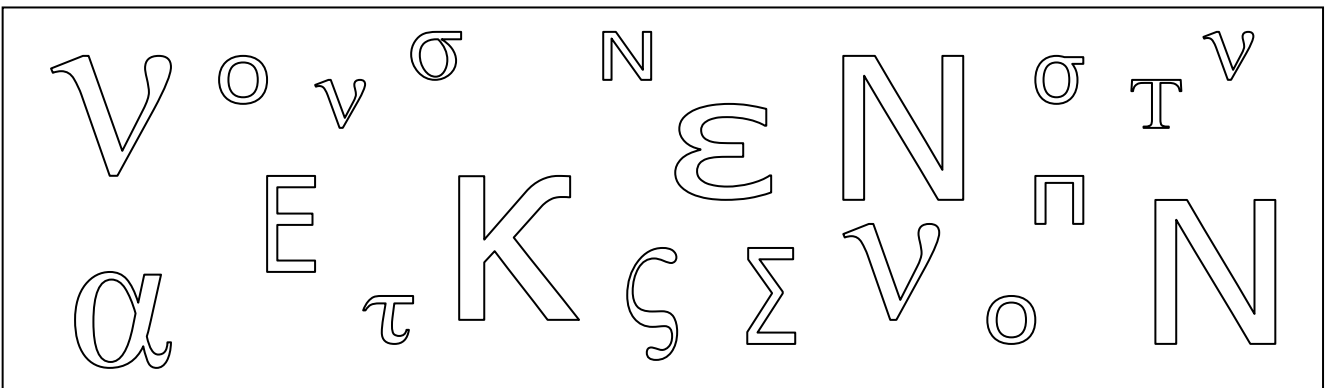


# Νυχτώνει

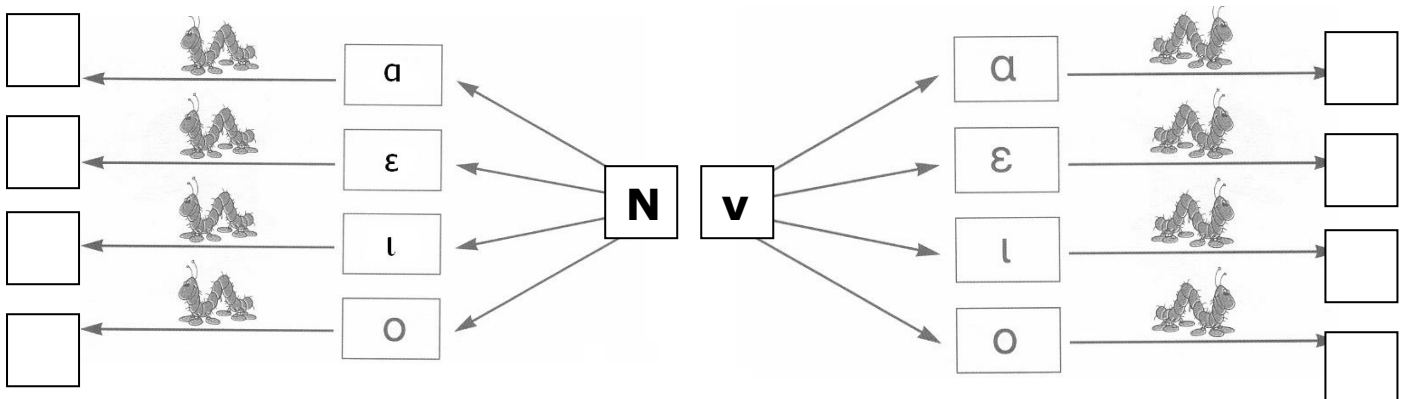
1. Βάζω σε κύκλο τις λεξούλες που έχουν **V**.



2. Βρίσκω **N**, **v** και χρωματίζω.



3. Φτιάχνω τις συλλαβούλες του ν και διαβάζω.



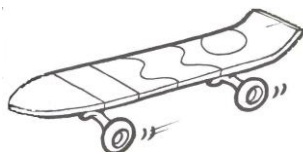
4. Κοιτάω τις εικόνες και συμπληρώνω τις συλλαβές που λείπουν. Δεν ξεχνάω να βάλω τόνο.



κα \_ \_ τα



πι \_ \_ λο



πατί \_ \_



\_ \_ σοκόμα

5. Διαβάζω τις προτασούλες και βάζω τόνους στις λέξεις.

- Να η μαμα με τη νονα.
- Η Αννα επεσε απο το πατινι.
- Να η Νενα.
- Πετανε η Νενα και η Νανα.
- Ο νανος ειναι μονος.
- Η μαμα ειναι με τη νονα.

6. Συμπληρώνω **Ν**, **ν** και διαβάζω.

\_ ίκος

\_ έο

\_ έ \_ α

πέ \_ α

\_ όμος

έ \_ α

Λέ \_ α

\_ ότα

7. Παρατηρώ και φτιάχνω το παζλ του **είναι**. Δεν ξεχνάω να βάλω τόνο.

