



# Το Κλίμα της Ευρώπης

Η Ευρώπη βρίσκεται στη **βόρεια εύκρατη ζώνη** και περιβάλλεται από θάλασσα βόρεια, δυτικά και νότια. Το κλίμα της είναι γενικά εύκρατο, με σημαντικές διαφοροποιήσεις ανά περιοχή.

ΓΕΩΓΡΑΦΙΑ

ΚΛΙΜΑ

ΕΥΡΩΠΗ

# Παράγοντες που Διαμορφώνουν το Κλίμα

Το κλίμα κάθε περιοχής εξαρτάται από τέσσερις βασικούς παράγοντες:



## Γεωγραφικό Πλάτος

Η απόσταση από τον Ισημερινό καθορίζει την ηλιακή ακτινοβολία.



## Απόσταση από Θάλασσα

Οι θαλάσσιες περιοχές έχουν ηπιότερο κλίμα.



## Υψόμετρο

Μεγαλύτερο υψόμετρο σημαίνει χαμηλότερες θερμοκρασίες.



## Τοπικές Συνθήκες

Ιδιαίτερα γεωγραφικά χαρακτηριστικά κάθε περιοχής.



ΚΛΙΜΑΤΙΚΉ ΖΩΝΗ 1

# Ωκεάνιο Κλίμα

Η ζώνη αυτή δέχεται άμεση επίδραση του **Ατλαντικού Ωκεανού** και χαρακτηρίζεται από:

## Βροχοπτώσεις

Άφθονες βροχές καθ' όλη τη διάρκεια του χρόνου

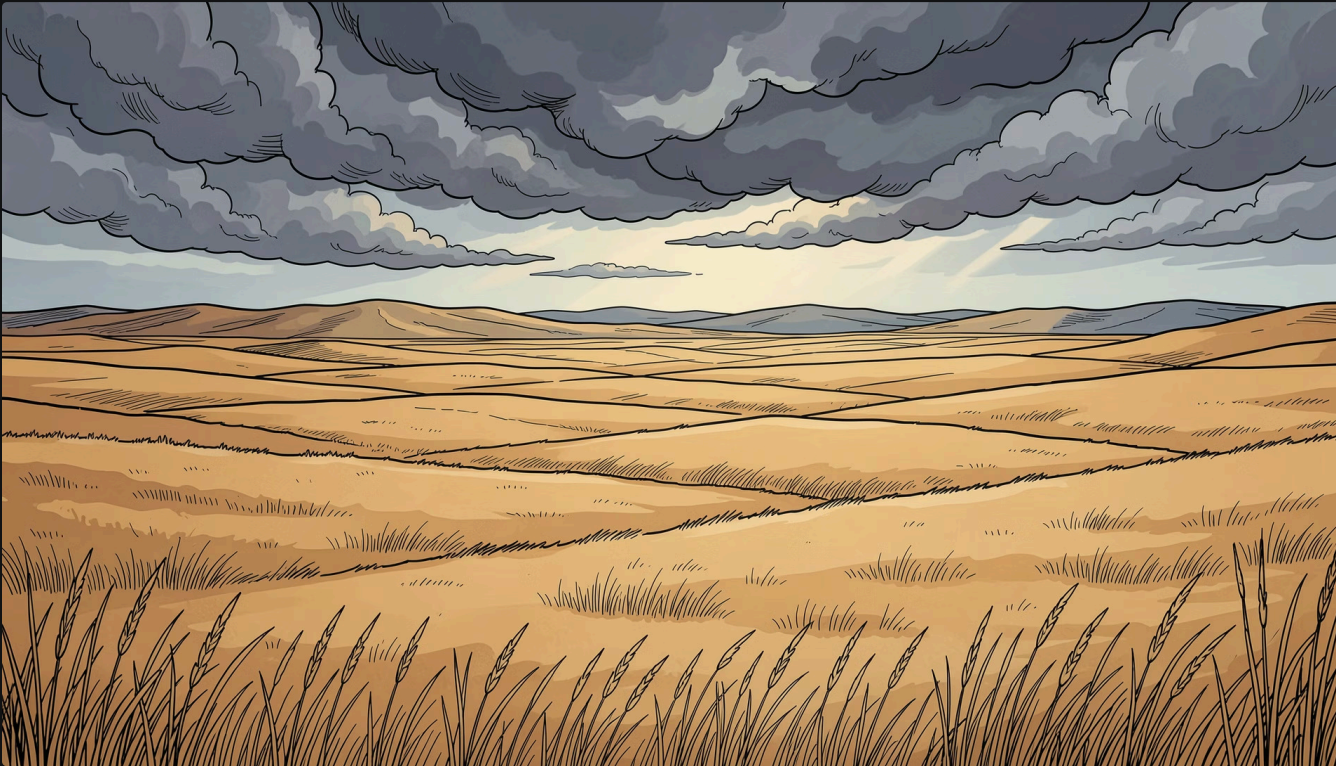
## Θερμοκρασίες

Ήπιοι χειμώνες και δροσερά καλοκαίρια

## Περιοχές

Δυτική Ευρώπη: Βρετανία, Γαλλία, Ιρλανδία

# Ηπειρωτικό Κλίμα



Τη ζώνη αυτή επηρεάζουν οι **ξηροί άνεμοι της Ασίας**, οι οποίοι αλλάζουν χαρακτήρα ανάλογα με την εποχή:

## 1 Ψυχροί χειμώνες

Οι ασιατικοί άνεμοι φέρνουν παγωνιά

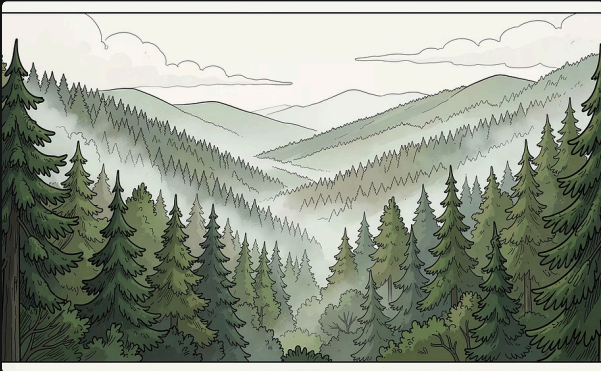
## 2 Θερμά καλοκαίρια

Οι ίδιοι άνεμοι γίνονται θερμοί

## 3 Καλοκαιρινές βροχές

Οι περισσότερες βροχοπτώσεις το καλοκαίρι

# Μεταβατικό & Πολικό Κλίμα



## Μεταβατικό Κλίμα

Περιοχές **μακριά από Ατλαντικό, Ασία και Σαχάρα**. Δεν δέχονται ωκεάνια επίδραση, ξηρούς ασιατικούς ανέμους ούτε θερμούς ανέμους της Σαχάρας. Ενδιάμεσο κλίμα χωρίς ακραίες επιδράσεις.



## Πολικό Κλίμα

Περιοχές που βρέχονται από το **Βόρειο Παγωμένο Ωκεανό**. Παγωμένες τους περισσότερους μήνες του χρόνου. Τυπικές περιοχές: βόρεια Σκανδιναβία, Ισλανδία.

ΚΛΙΜΑΤΙΚΗ ΖΩΝΗ 5

# Μεσογειακό Κλίμα

Η ζώνη αυτή βρίσκεται στη **Νότια Ευρώπη** και επηρεάζεται από τη Μεσόγειο Θάλασσα και την έρημο Σαχάρα.

 **Καλοκαίρι**

Θερό και ξηρό

 **Χειμώνας**

Ήπιος με βροχοπτώσεις

 **Φθινόπωρο**

Βροχοπτώσεις κυρίως χειμώνα-φθινόπωρο



# Ορεινό Κλίμα

## Τι το ξεχωρίζει;

Σε όλες τις κλιματικές ζώνες, οι περιοχές με μεγάλο υψόμετρο έχουν διαφορετικό, ψυχρό κλίμα. Στις περιοχές αυτές σχηματίζεται η ζώνη του ορεινού κλίματος.

- ❶ Το ορεινό κλίμα δεν αποτελεί ξεχωριστή γεωγραφική ζώνη — εμφανίζεται **μέσα σε κάθε ζώνη** όπου υπάρχει μεγάλο υψόμετρο.



# Κλίμα & Ανθρώπινη Δραστηριότητα

Το εύκρατο κλίμα της Ευρώπης — χωρίς ακραίες συνθήκες (με εξαίρεση τους Λάπωνες) — επέτρεψε την ανάπτυξη πολλών τομέων:



## Γεωργία & Κτηνοτροφία

Παραγωγή αγροτικών προϊόντων σε όλη την ήπειρο



## Αλιεία

Εκμετάλλευση πλούσιων θαλασσών



## Βιομηχανία

Ανάπτυξη βιοτεχνίας και βιομηχανίας



## Γράμματα & Επιστήμες

Πρόοδος στις τέχνες, επιστήμες και τεχνολογία

# Χλωρίδα της Ευρώπης



Το πλούσιο ανάγλυφο και οι ποικίλες κλιματικές συνθήκες έχουν συμβάλει στην ανάπτυξη **όλων των ζωνών βλάστησης**, εκτός από την τροπική.

## Αυτοφυή φυτά

Φυτά που αναπτύσσονται φυσικά στην Ευρώπη

## Εισαγόμενα φυτά

Φέρθηκαν από εξερευνήσεις και μετακινήσεις

## Ενδημικά φυτά

Χαρακτηριστικά κάθε περιοχής — **1.754** στα Βαλκάνια, **514** στην Ελλάδα



# Ανθρώπινη Επίδραση στο Φυσικό Περιβάλλον

Ο άνθρωπος με τις συνεχείς επεμβάσεις του **αλλοίωσε το φυσικό περιβάλλον** της Ευρώπης:



## Μονοκαλλιέργειες

Εκχέρωση φυσικών λιβαδιών για γεωργική εκμετάλλευση



## Έργα Υποδομής

Καταστροφή φυσικών τοπίων για κατασκευή δρόμων και κτιρίων



## Συμπέρασμα

Η προστασία του φυσικού περιβάλλοντος είναι απαραίτητη για το μέλλον