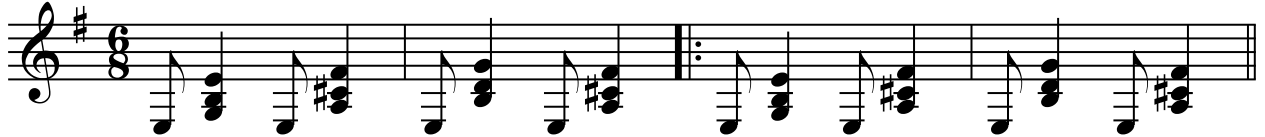


ΤΩΡΑ-ΤΩΡΑ

Lluis Llach
Π. Φαλάρας

Εισαγωγή

Em F#m/E G/E F#m/E Em F#m/E G/E F#m/E



5

Em B Em B C B Em



1.Ο πως και να 'ναι ο κό σμος ό σα κιαν έ χει στρα βά έ στω κιαν μεί νω πια μό νος
2.Ο πως και να 'ναι ο κό σμος δεν θα στα θώ που θε νά δεν καρ τε ρά ει ο χρο νος

11

C B Em B Em B



πά ντα θα φεύ γω μπρο στά Ό σα γρα πτά κιαν θα κά ψουν στο φως δεν βά ζουν φω τιά
πί σω πο τέ δεν γυρ νά Ό πως και να 'ναι ο κό σμος θα τρα γου δώ στη ζω ή

17

A m B Em C B Em



ό σεσ α λή θειες κιαν θά ψουν λεύ τε ρη μέ νειη καρ διά Ό πως και
για να με ρε ψει ο πό νος πρέ πει να κλει σειη πλη γή

24

B Em B Em F#dim



να' ναι— τού τηη γη θα 'μαι στην πρώ τη— τη γραμ μή ό πως και τώ ρα,— τώ ρα,

29

Em B Em B Em



τώ ρα— που 'ναι δί σε κτοι και ροί Ό πως και να' ναι— τού τηη γη θα 'μαι στην

34

B Em F#dim Em B Em



πρώ τη— τη γραμ μή ό πως και τώ ρα,— τώ ρα, τώ ρα— που 'ναι δί σε κτοι και ροί