

ΙΣΤΟΡΙΑ ΤΗΣ ΤΕΧΝΗΣ – HISTORY OF ART



ΜΟΡΦΕΣ ΑΡΧΑΙΑΣ
ΕΛΛΗΝΙΚΗΣ ΤΕΧΝΗΣ

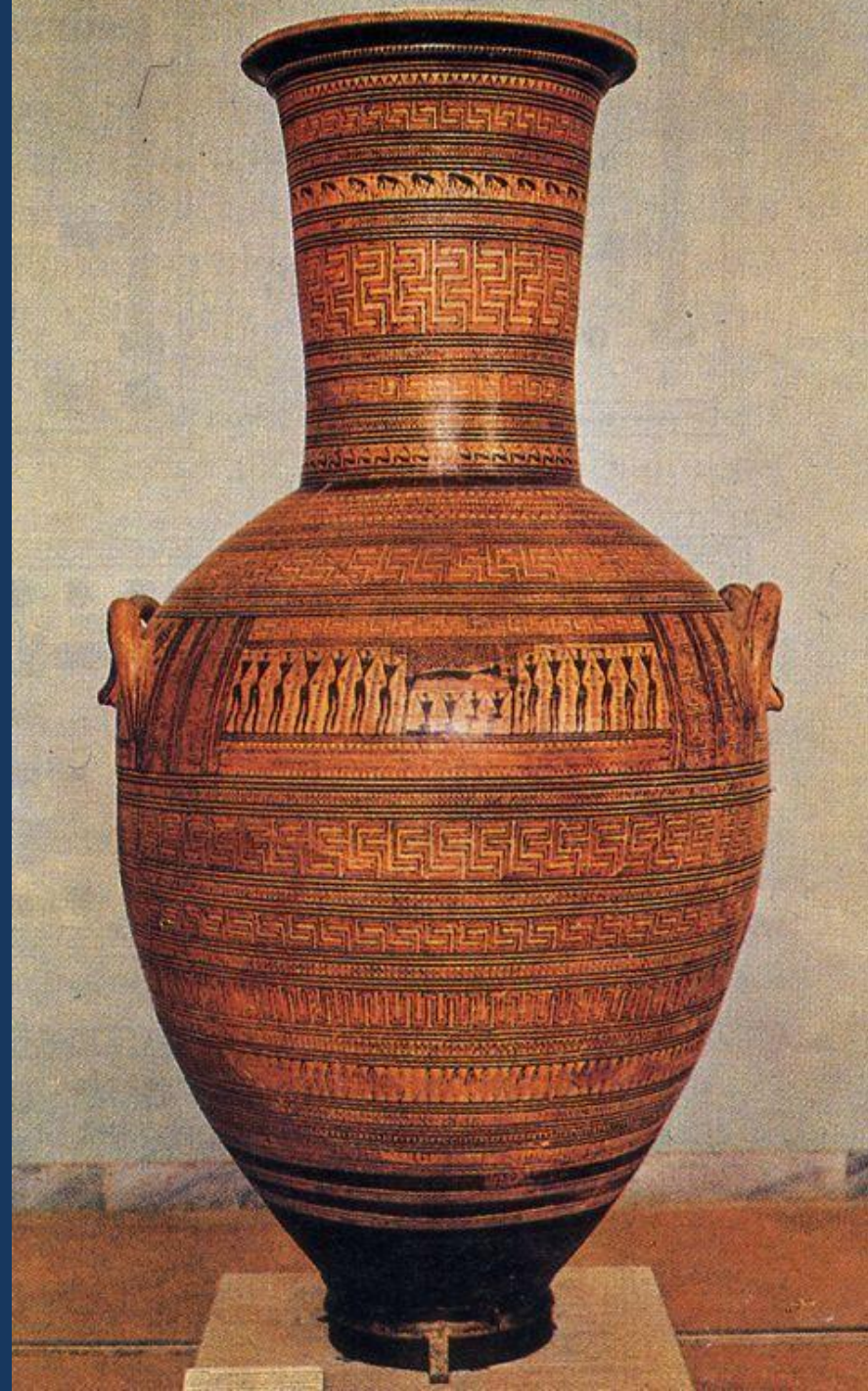
ΑΡΧΑΙΑ ΕΛΛΗΝΙΚΗ ΚΕΡΑΜΙΚΗ



Αγγειοπλαστική και Αγγειογραφία: Διακόσμηση αγγείων (αμφορείς, κρατήρες, κύλικες) με σκηνές από τη μυθολογία και την καθημερινή ζωή, με κύριους ρυθμούς τον μελανόμορφο και τον ερυθρόμορφο.











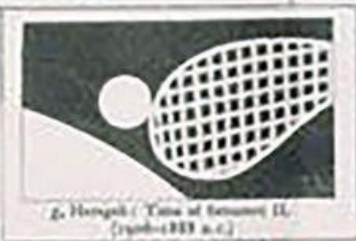






Marine Style





Z. Hergsch (Time of Senusert II.
[1900-1888 a.c.]





These are the most important pieces of the collection, including the large vase with the fish design, the vase with the spiral design, and the vase with the wave design. They are all from the same site and are of the same type. They are all from the same site and are of the same type. They are all from the same site and are of the same type.







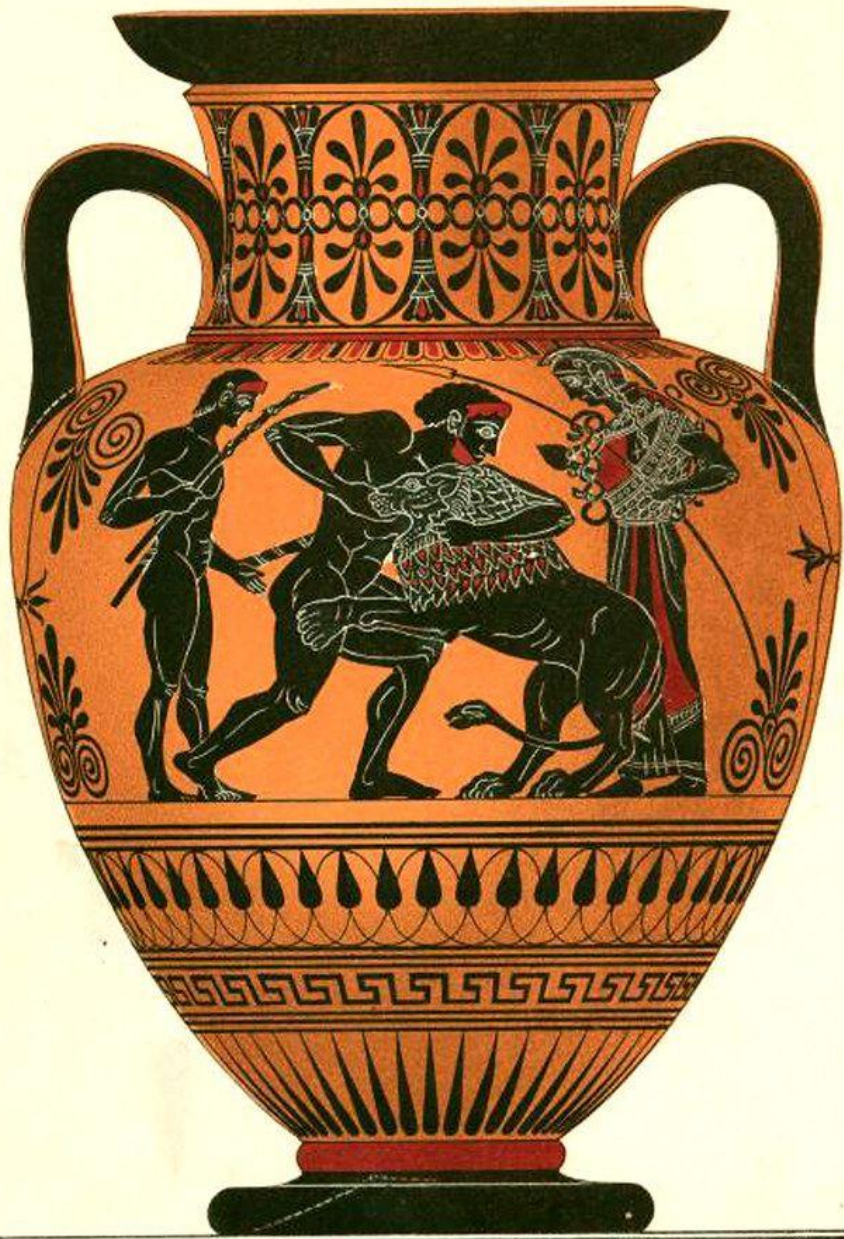
15



16















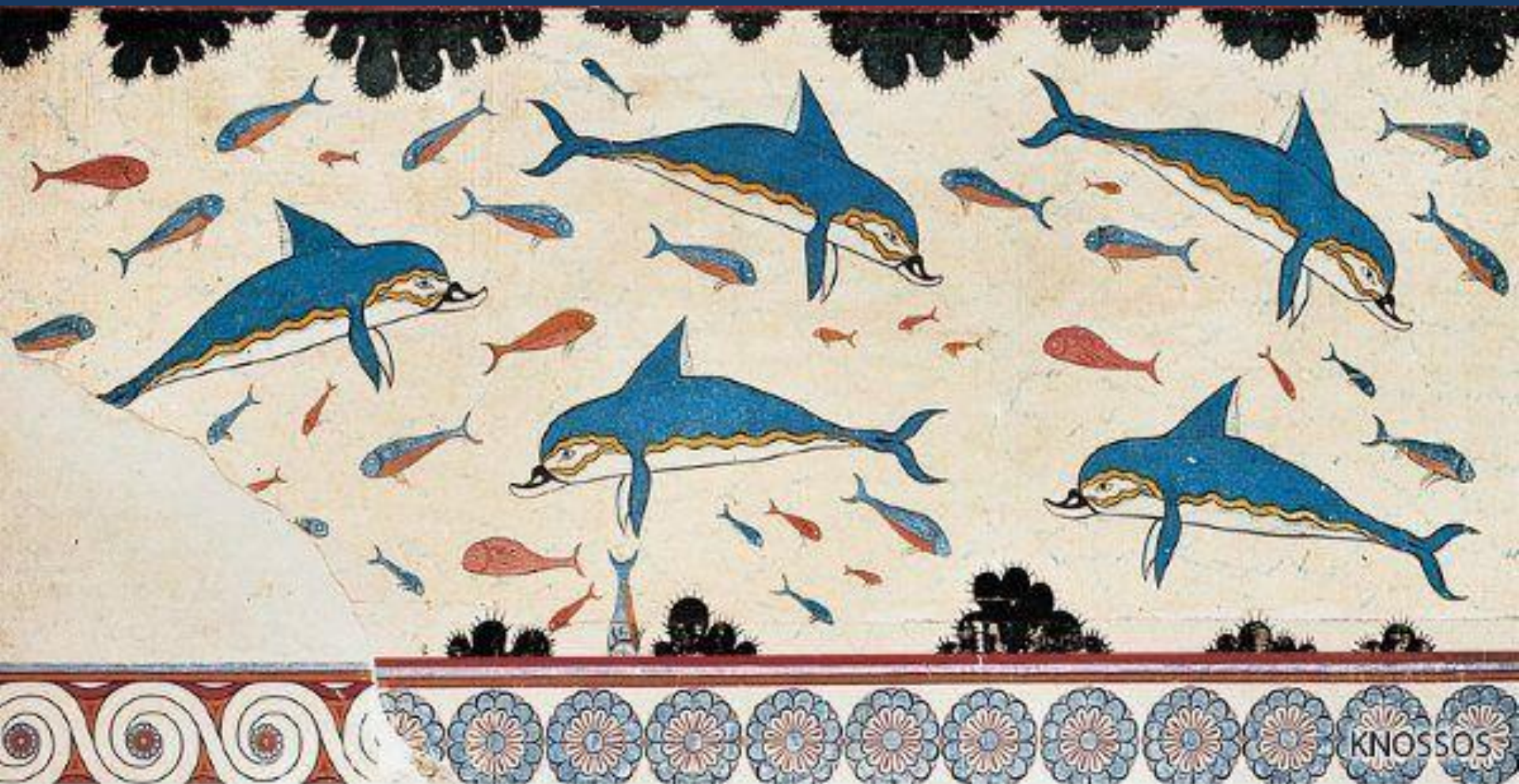


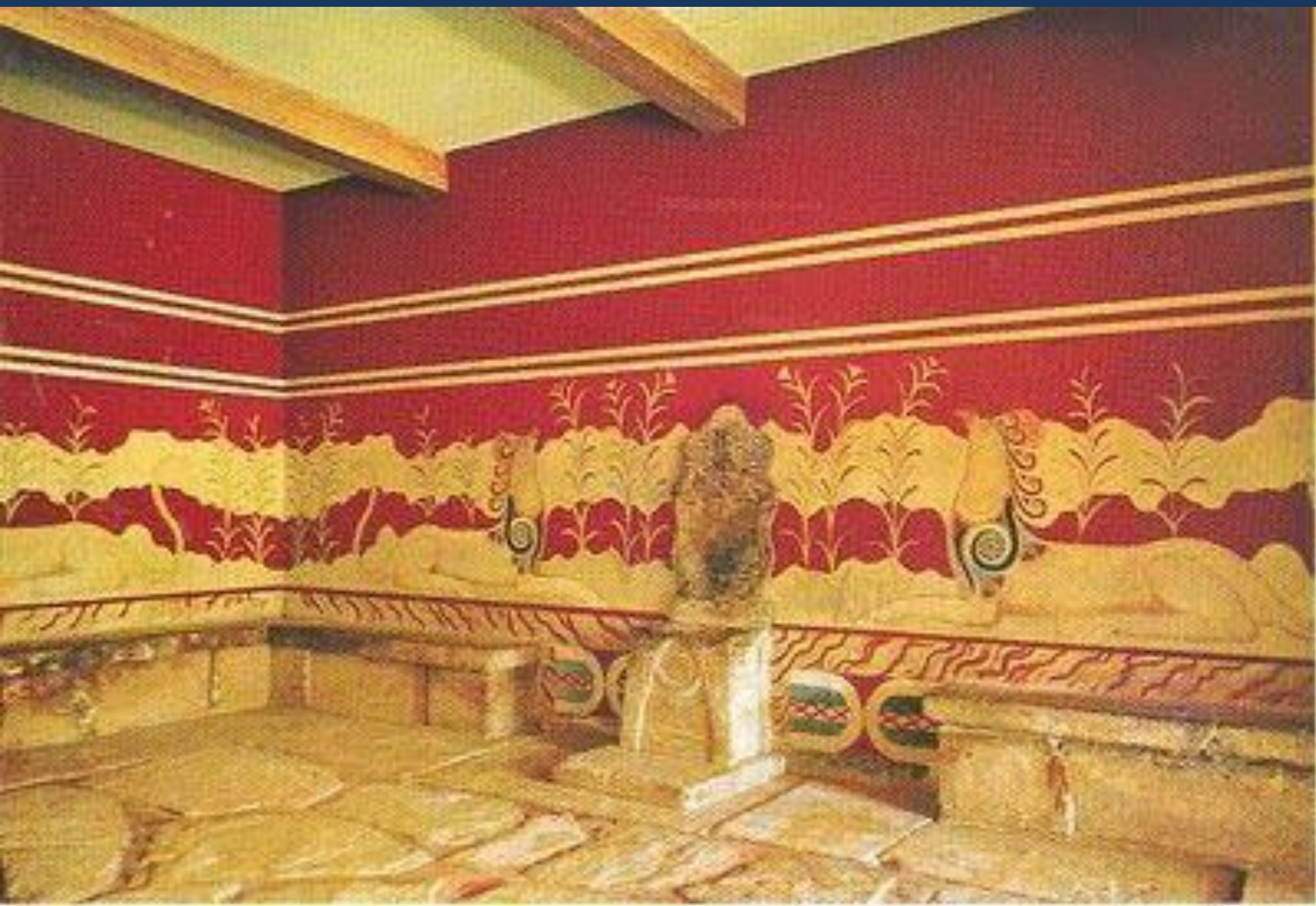


ΑΡΧΑΙΑ ΕΛΛΗΝΙΚΗ ΖΩΓΡΑΦΙΚΗ

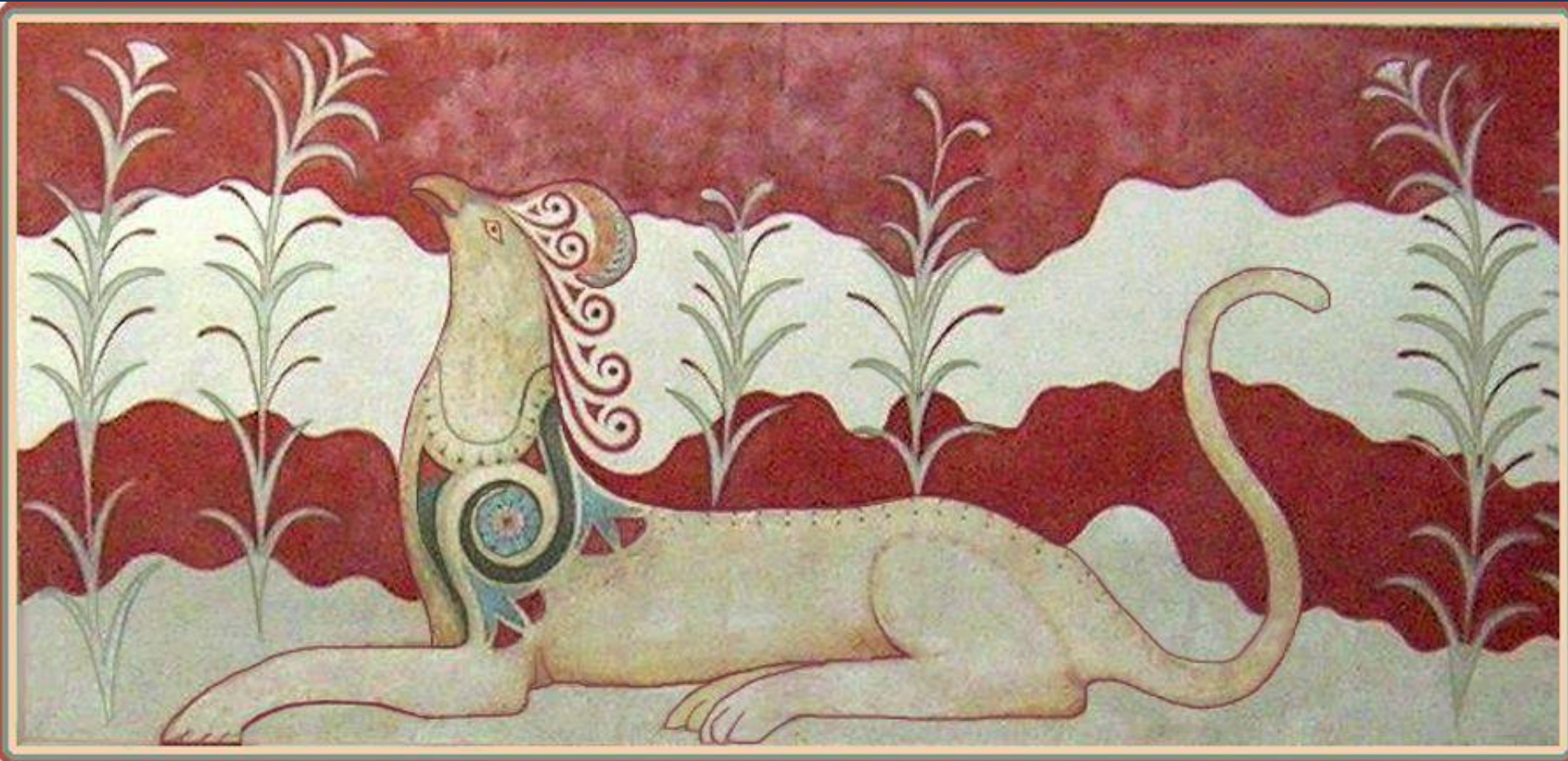


Ζωγραφική: Αν και σώζονται λίγα πρωτότυπα, η μνημειακή ζωγραφική και οι τοιχογραφίες ήταν διαδεδομένες, όπως και η ζωγραφική σε ξύλο ή κεραμικά.











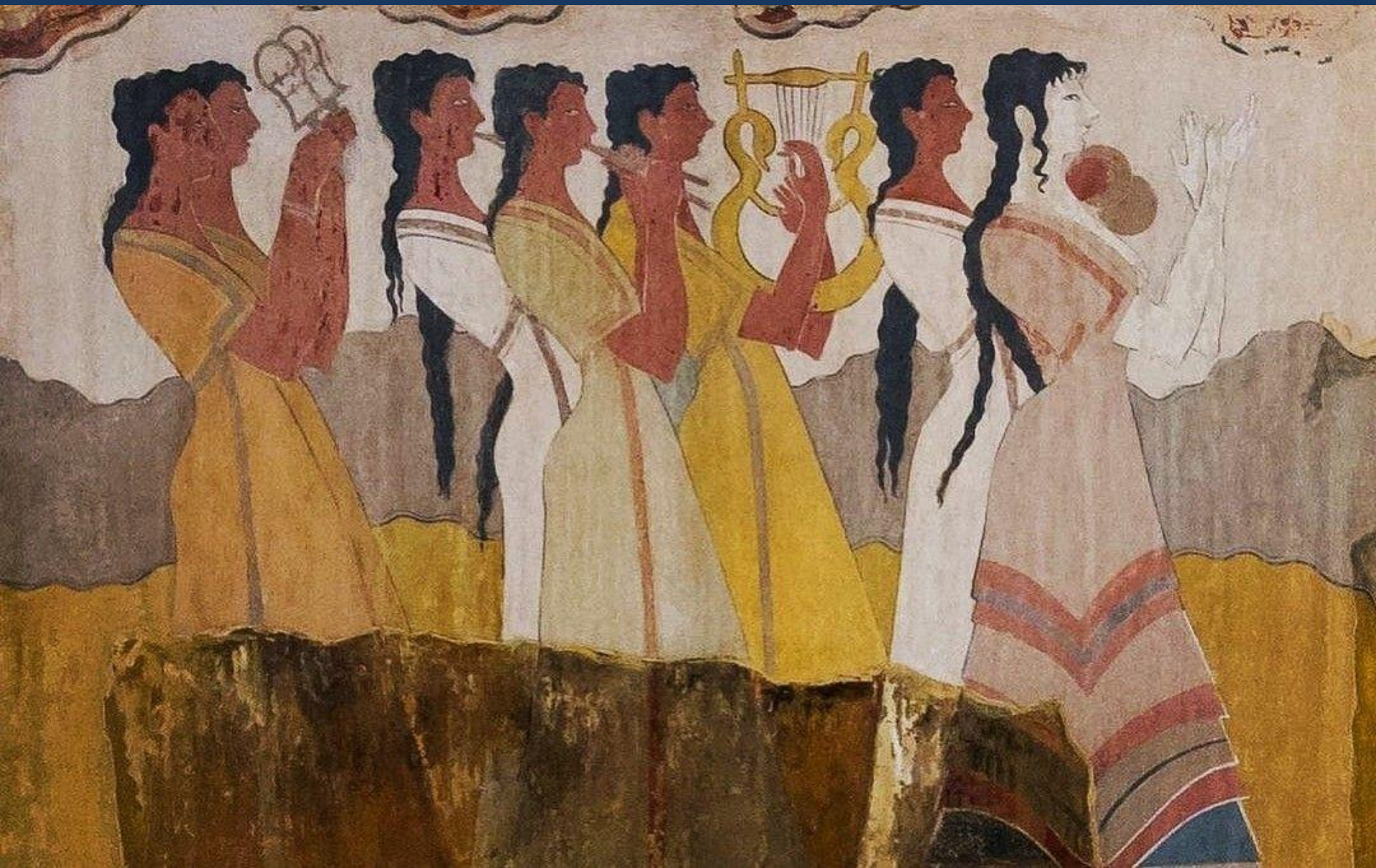


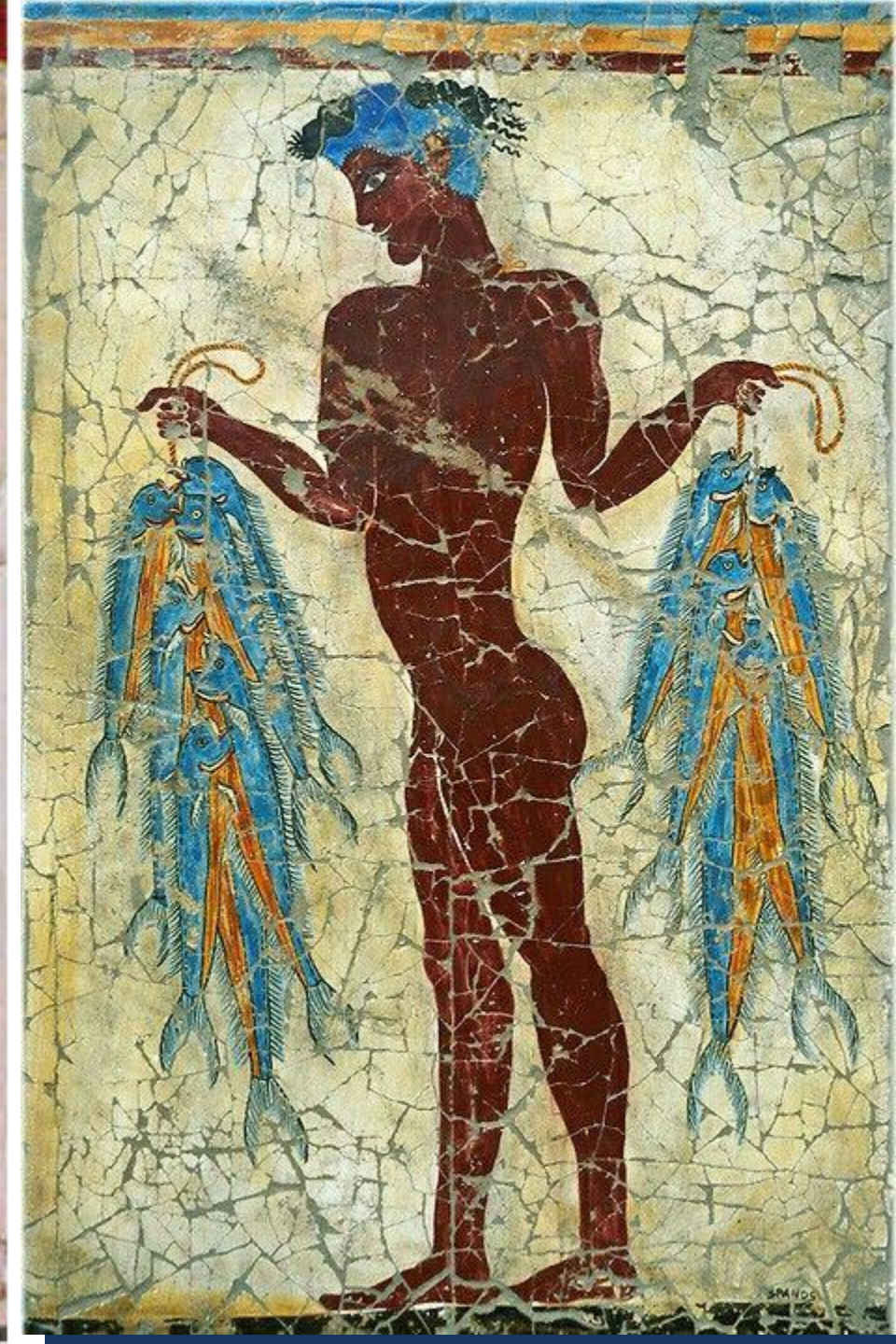
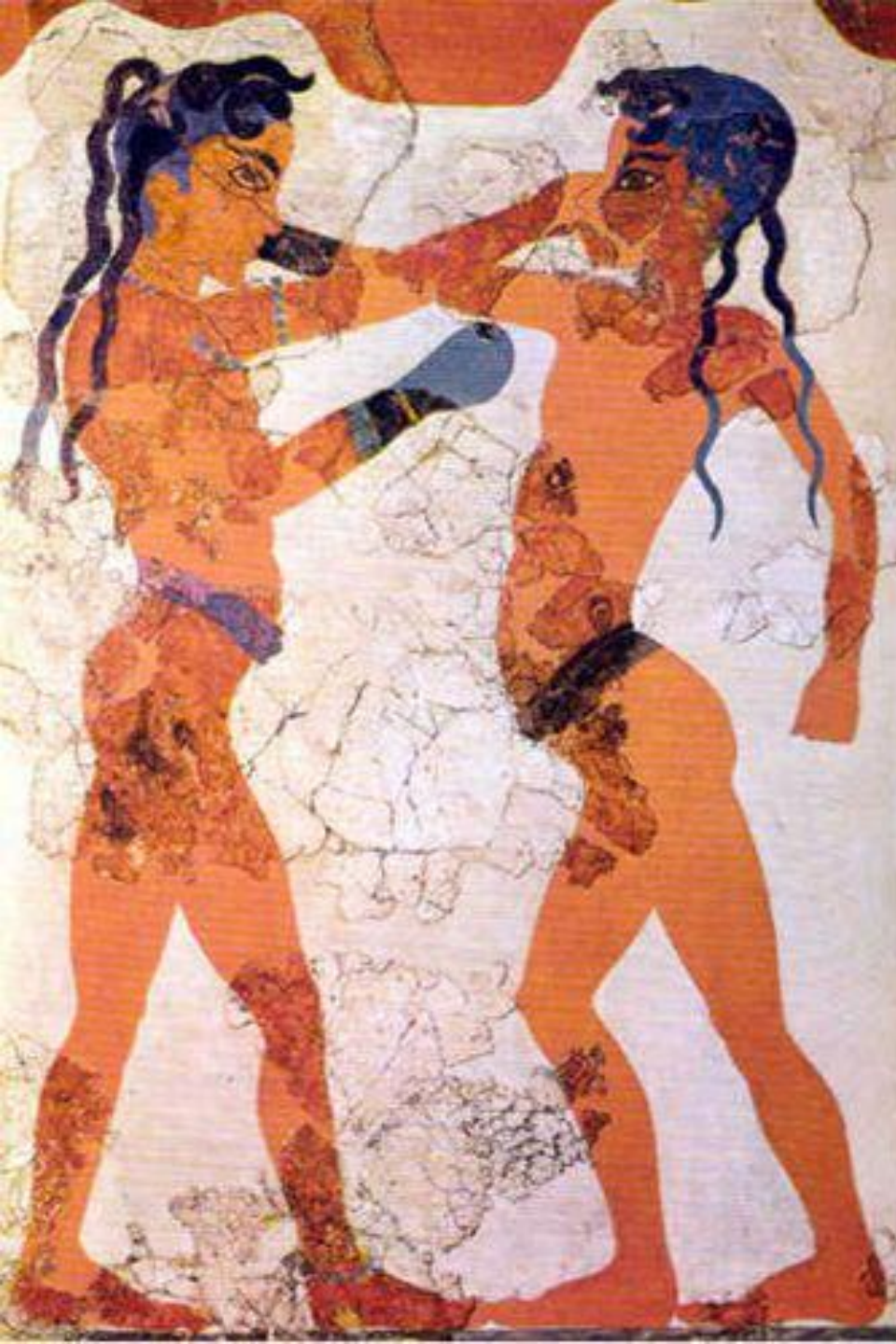
23.06.2018

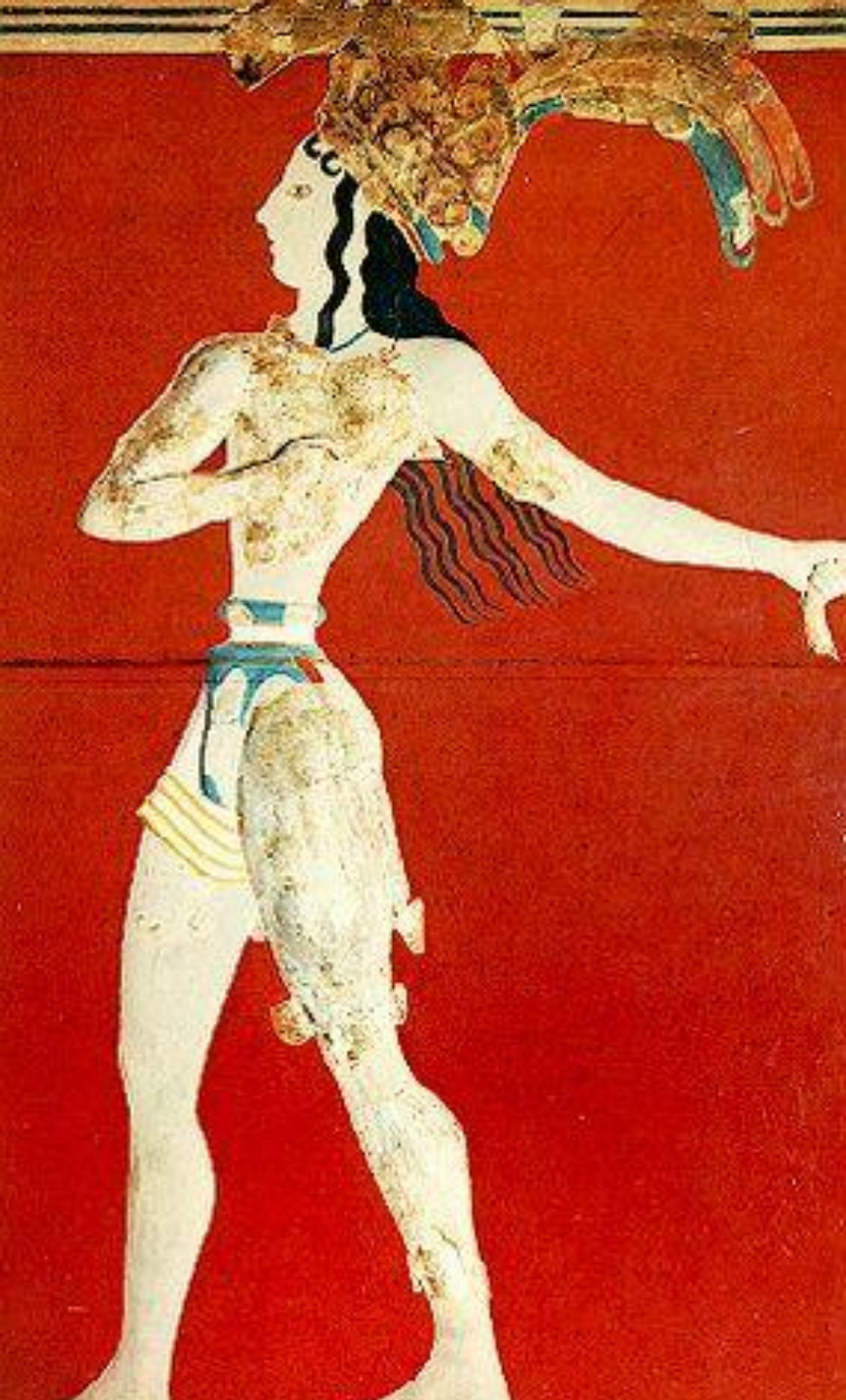




















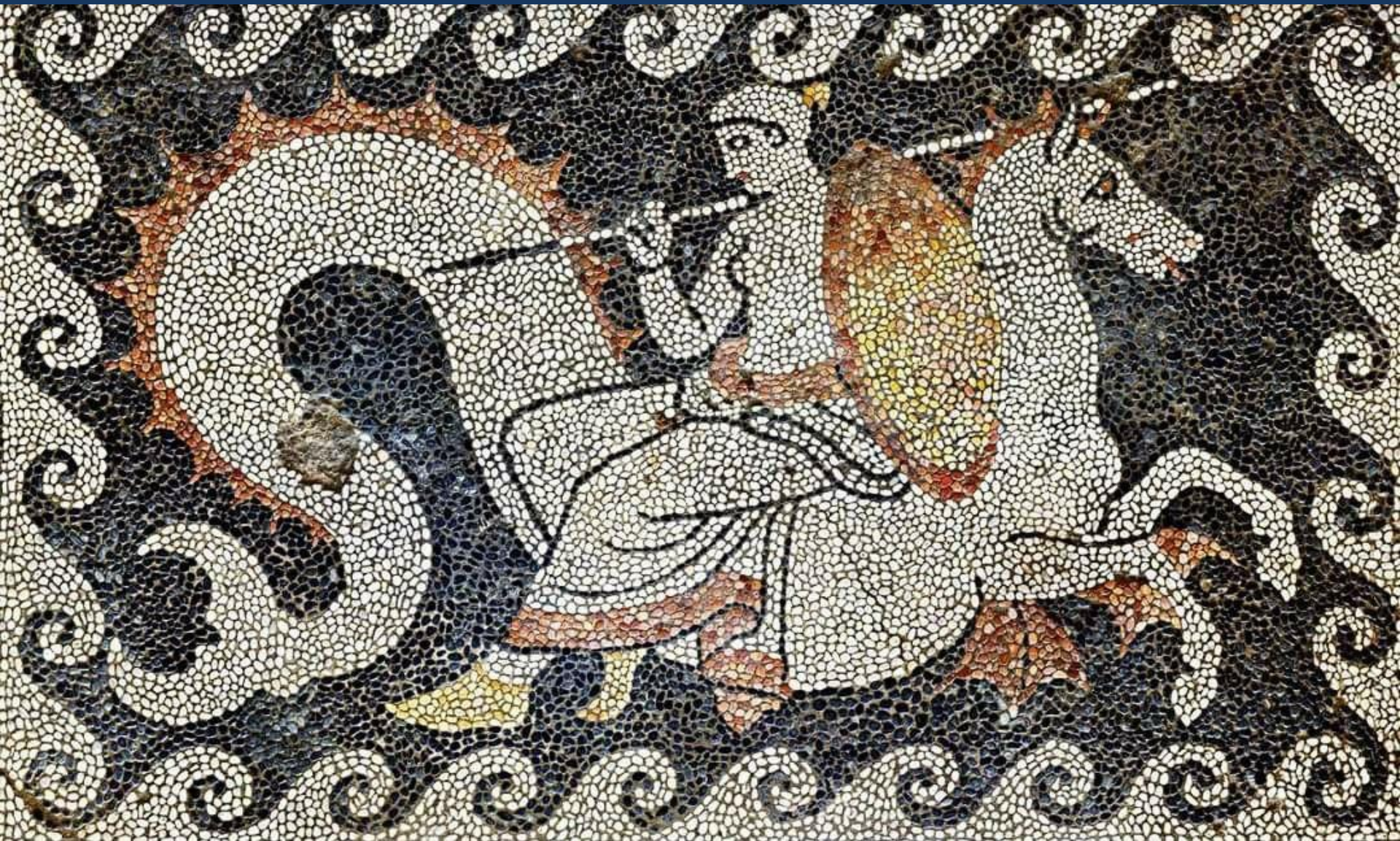




















ΑΡΧΑΙΑ ΕΛΛΗΝΙΚΗ ΓΛΥΠΤΙΚΗ



Διαιρείται σε αρχαϊκή (κούροι/κόρες) και κλασική (εξιδανικευμένη μορφή), με υλικά το μάρμαρο και τον χαλκό. Αναπτύχθηκε η μνημειακή πλαστική, ενώ σημαντική ήταν και η μικροπλαστική.







104α





Q



Kore



fb.com/greece.channel.ath

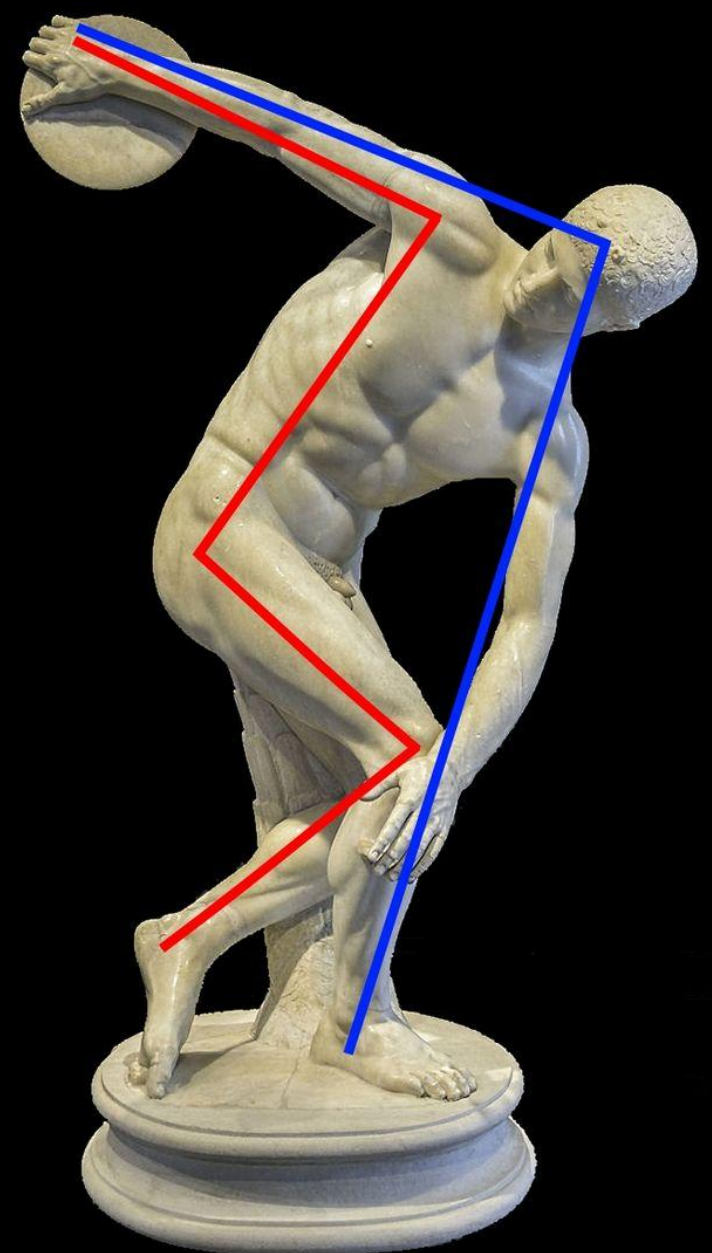
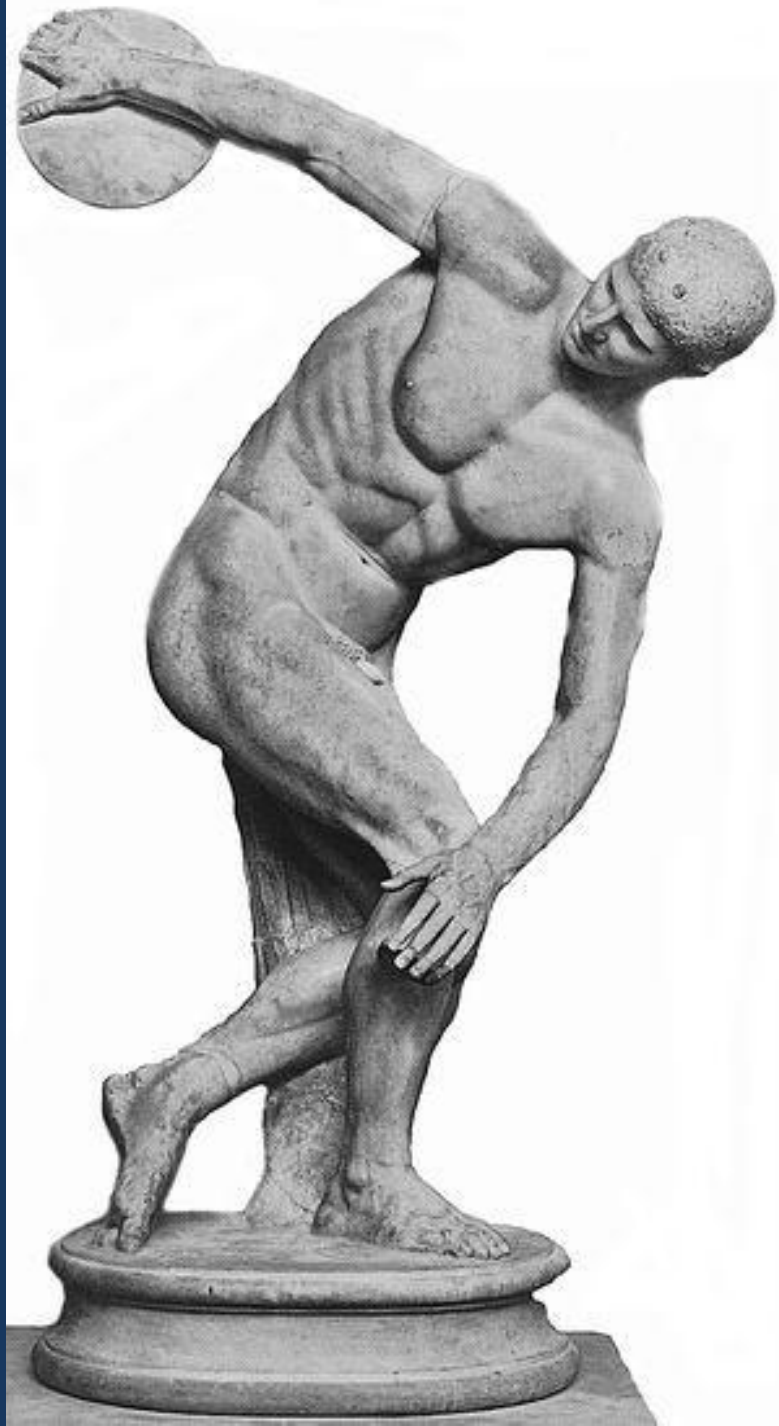
Kouros



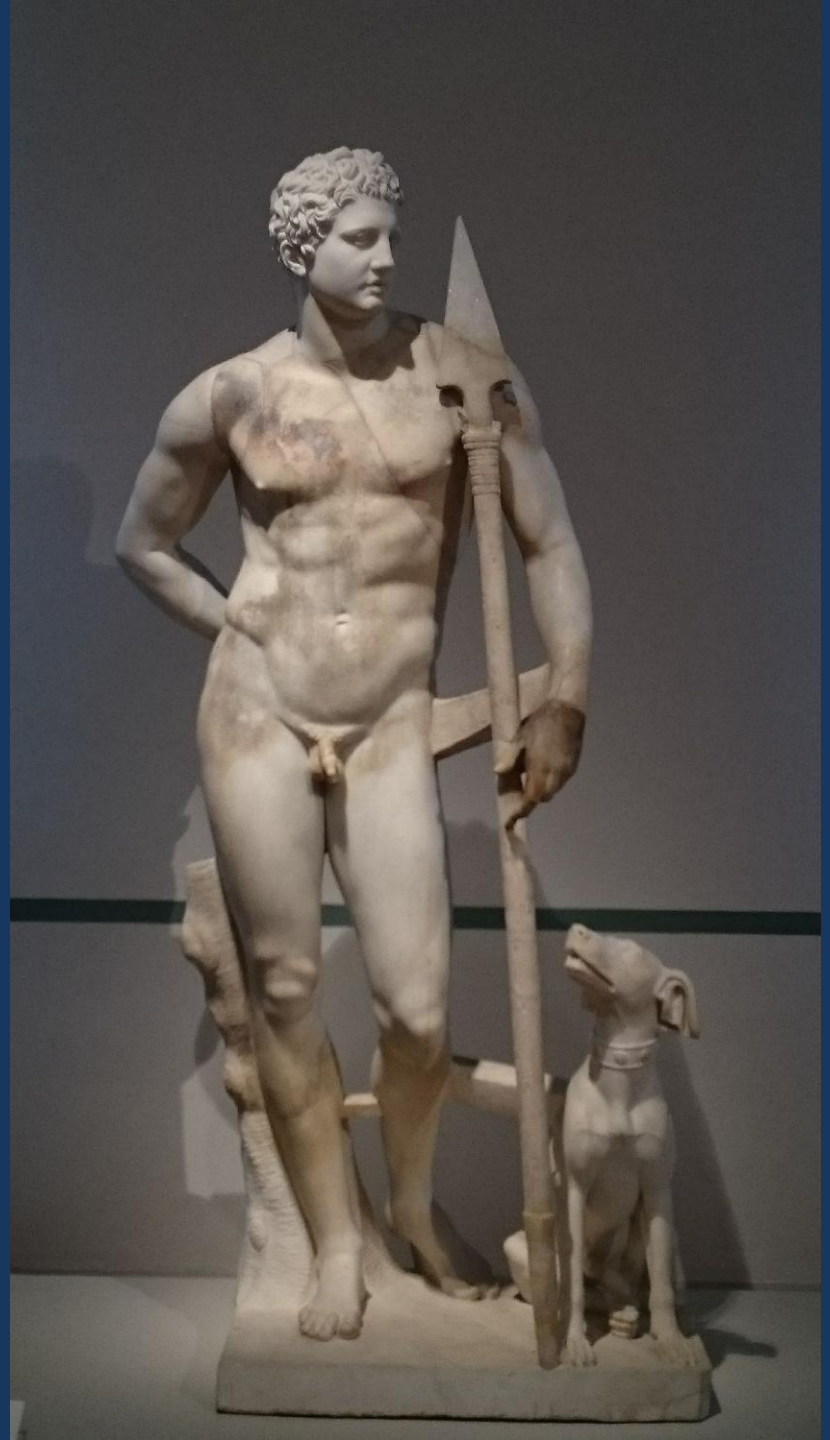










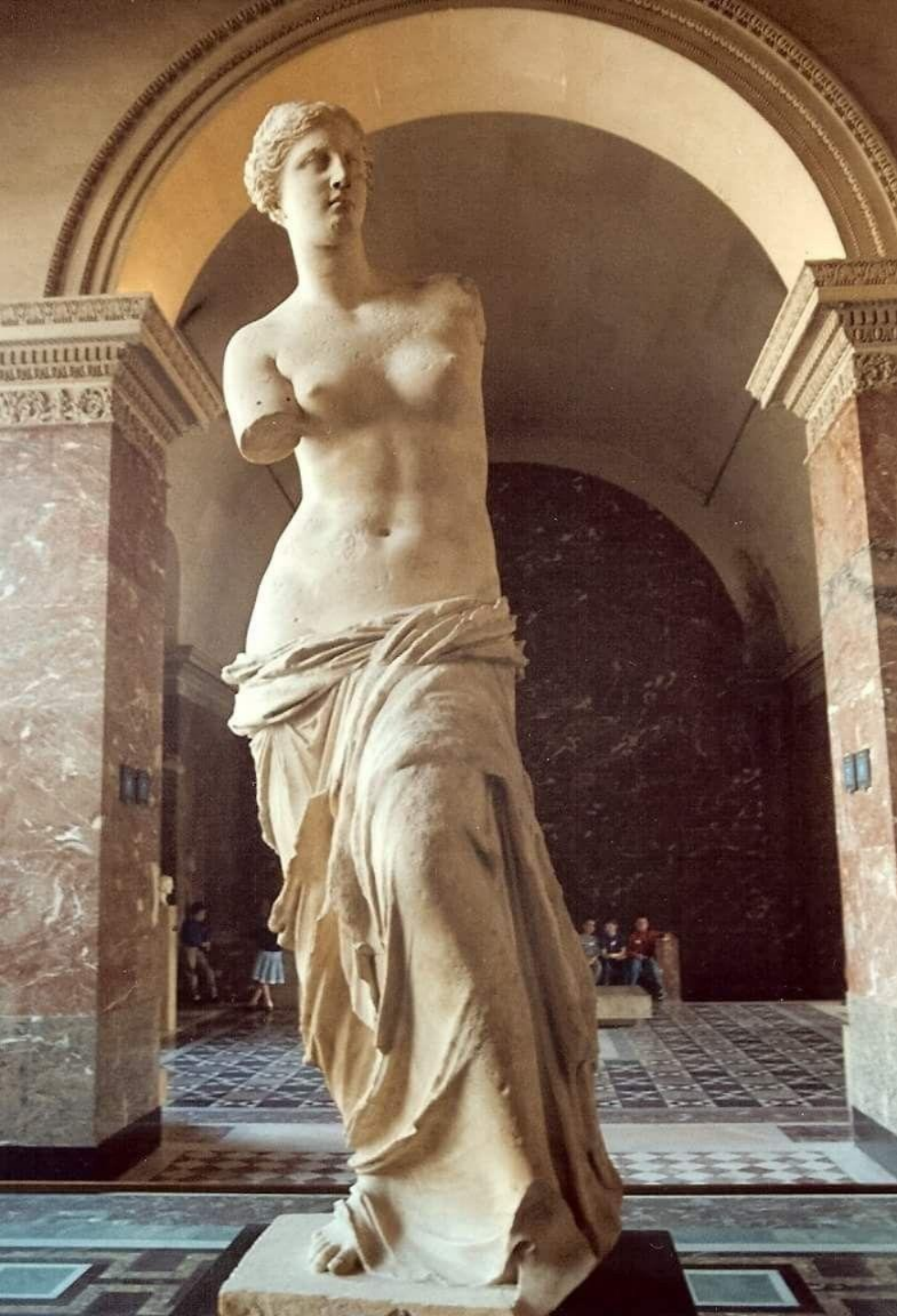












0,382

0,618









ΤΟ ΣΥΜΜΗΛΕΤΜΑ ΤΟΥ ΘΡΙΑΜΒΟΥ ΤΟΥ ΔΙΑΓΟΡΑ

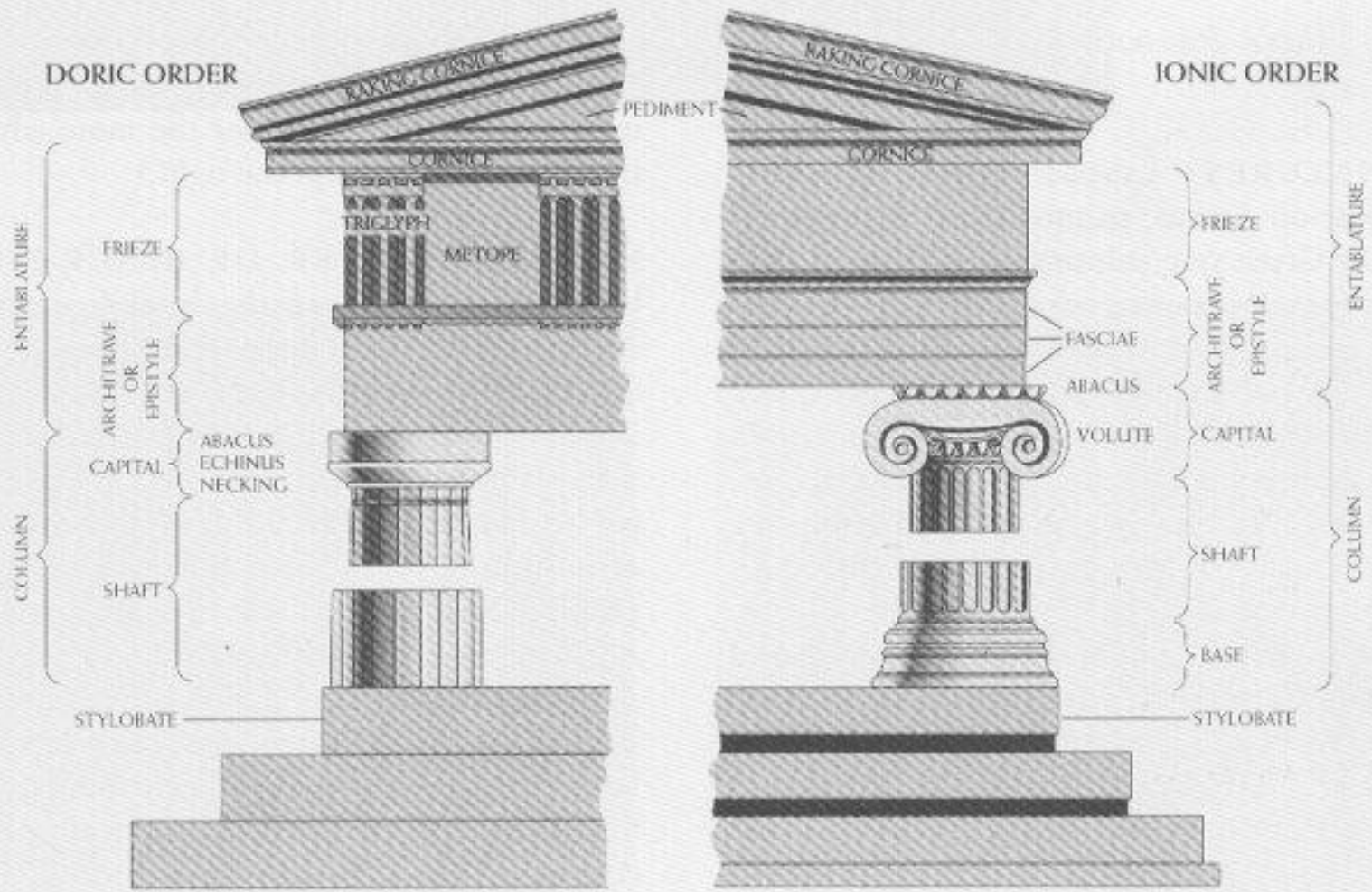




ΑΡΧΑΙΑ ΕΛΛΗΝΙΚΗ ΑΡΧΙΤΕΚΤΟΝΙΚΗ

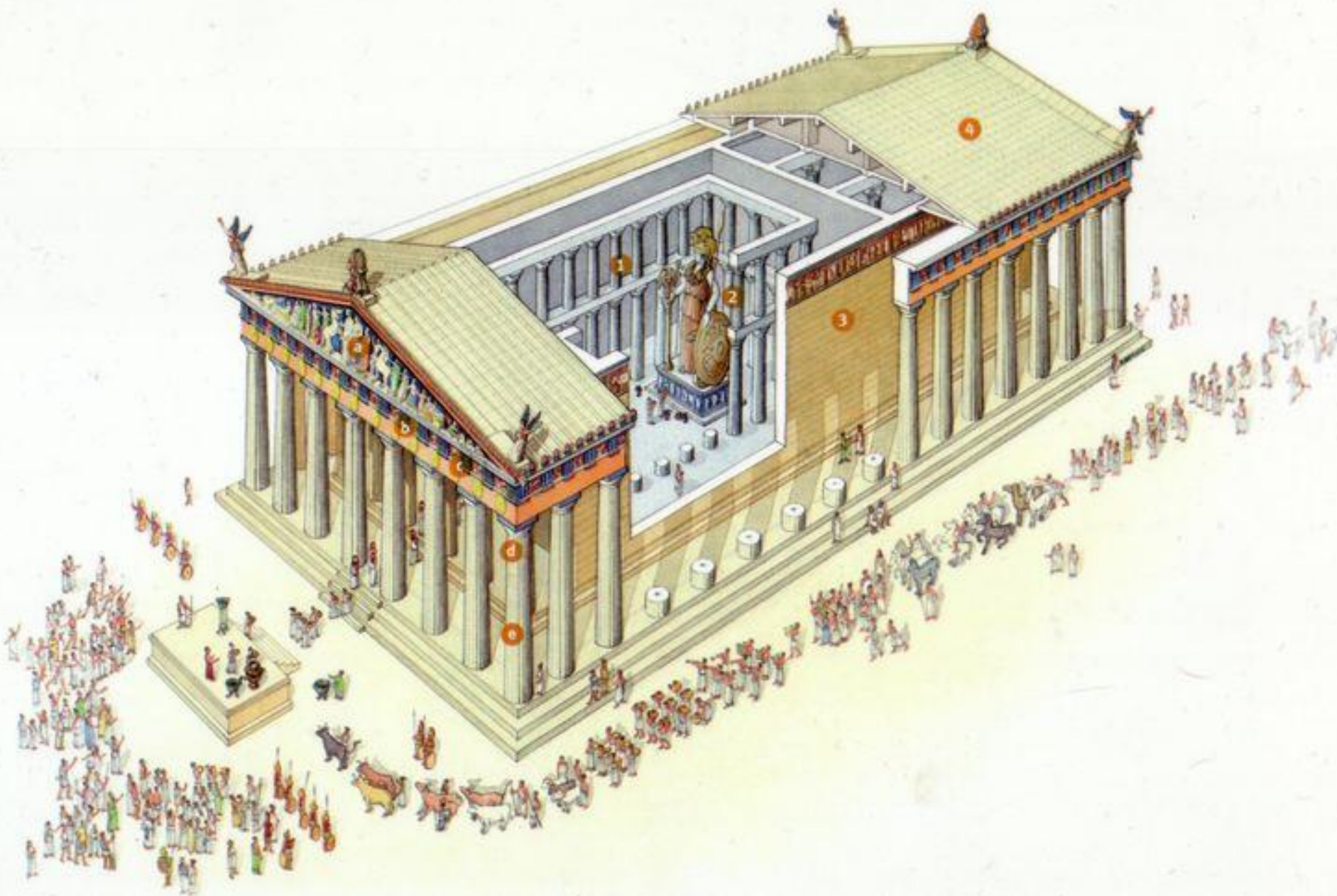


Αρχιτεκτονική: Επικεντρώθηκε σε δημόσια και θρησκευτικά κτίρια (ναοί, θέατρα, στοές) με χρήση των ρυθμών: **Δωρικός, Ιωνικός και Κορινθιακός.** Στόχος ήταν η συμμετρία.

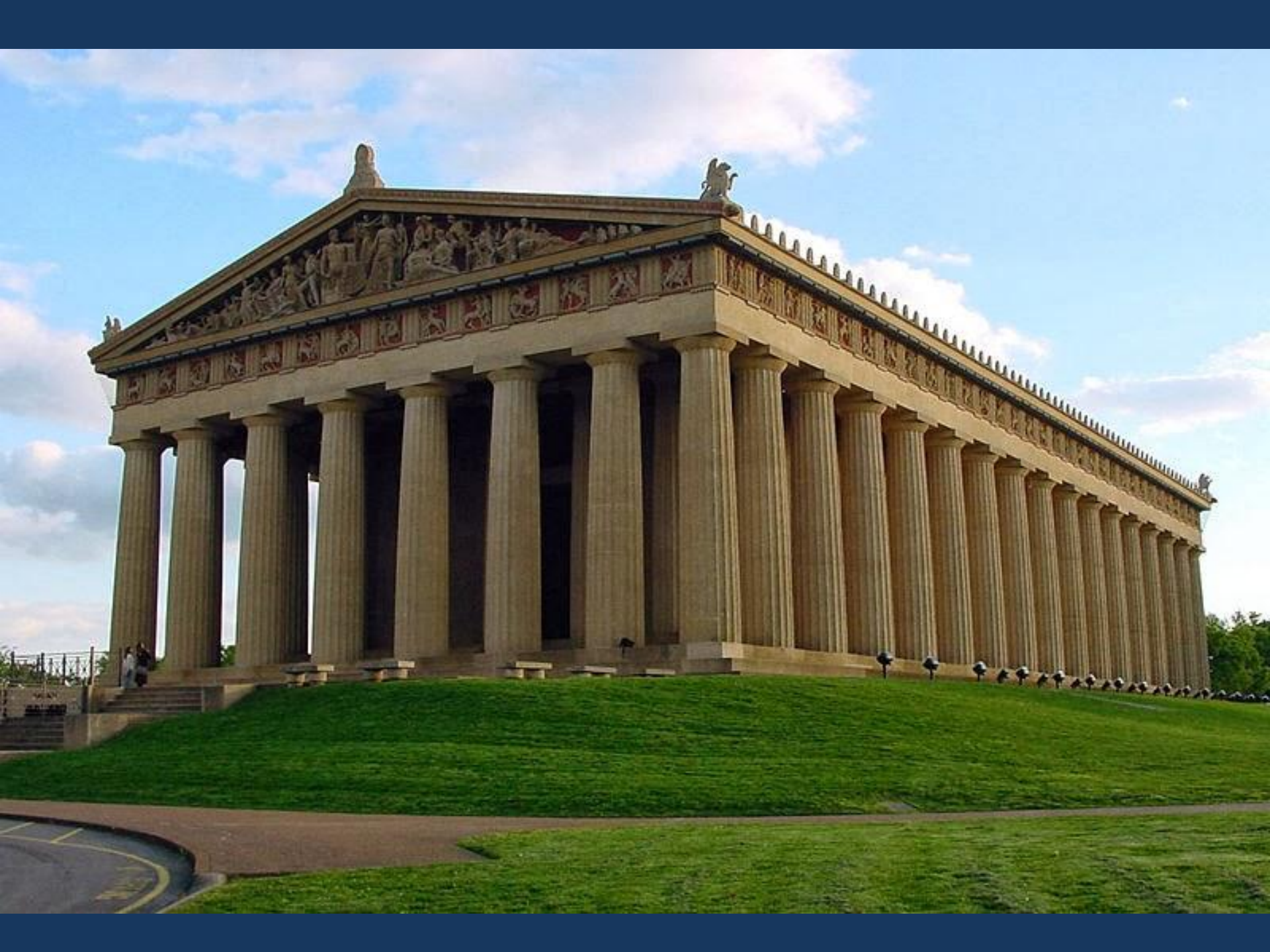








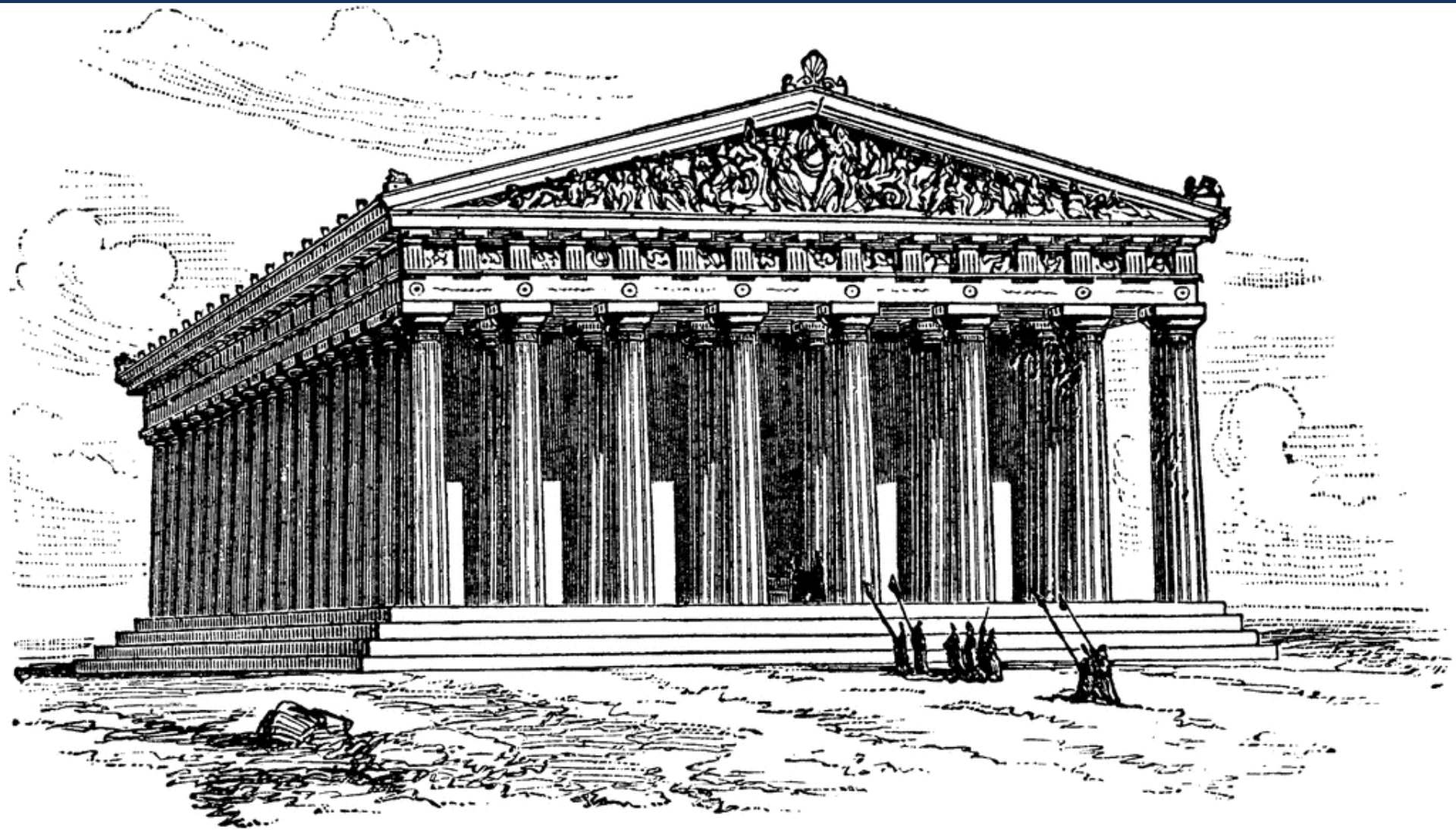




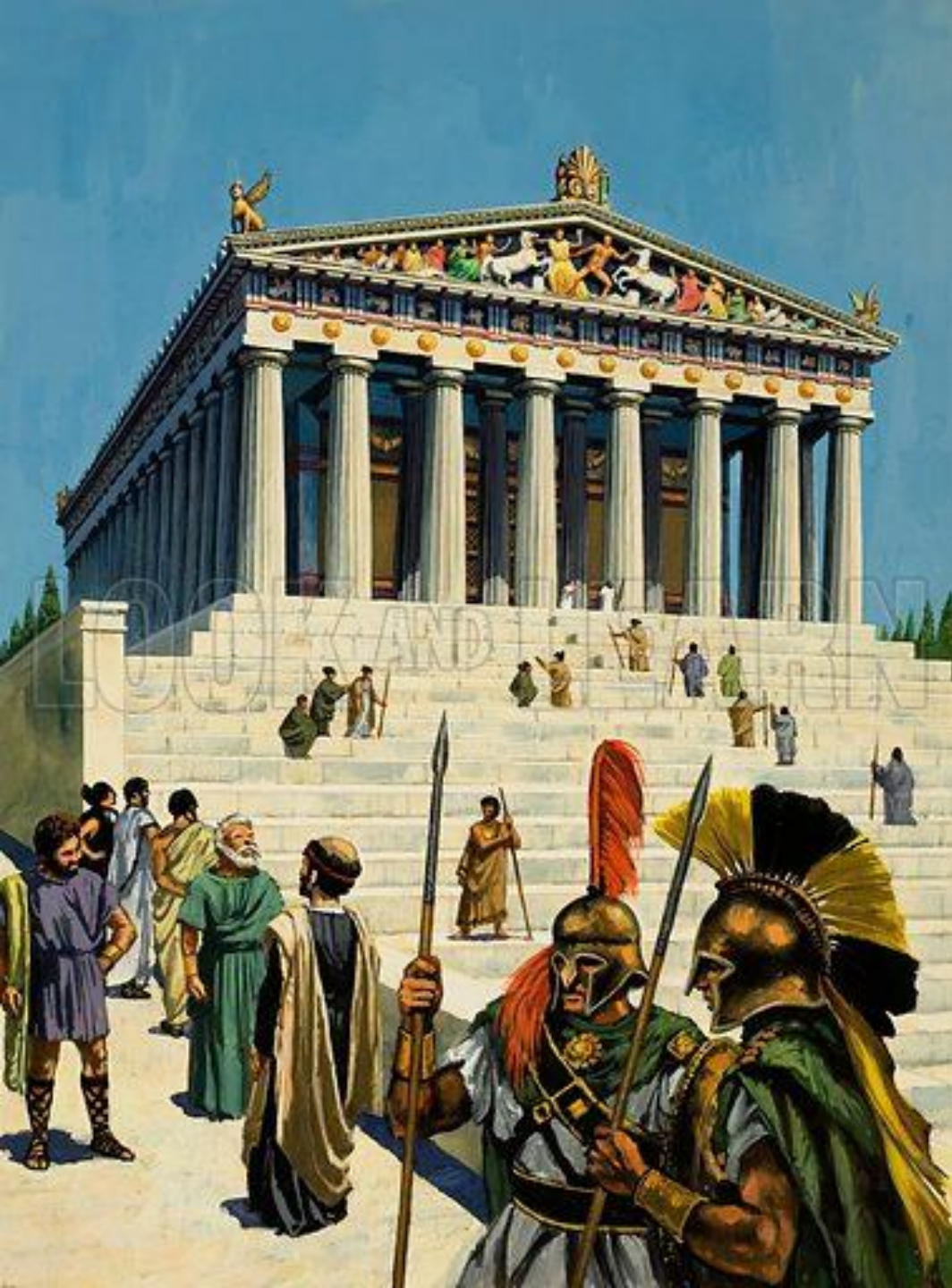










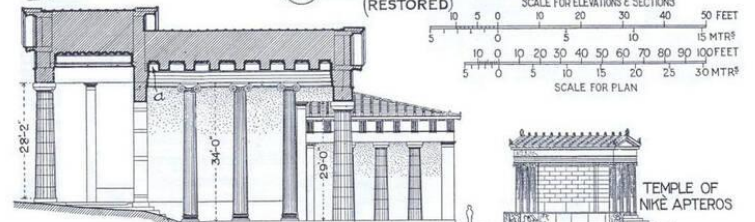


THE PROPYLÆA: ATHENS



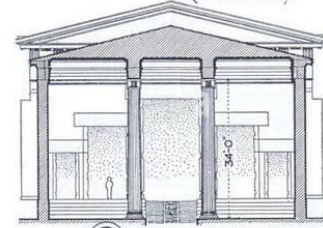
(A) WEST ELEVATION X-X (RESTORED)

SCALE FOR ELEVATIONS & SECTIONS
 50 FEET
 15 METRES
 100 FEET
 30 METRES
 SCALE FOR PLAN

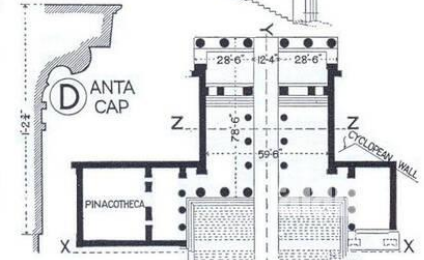


(B) SECTION Y-Y (RESTORED)

TEMPLE OF NIKE APTEROS

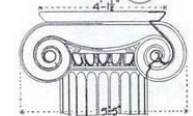


(C) SECTION Z-Z (RESTORED)

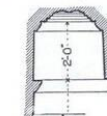


(D) ANTA CAP

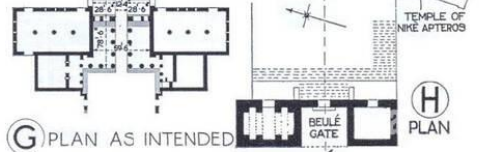
SCALE FOR PLAN 'G'



(E) INTER-IONIC ORDER



(F) DETAIL AT α FIG. B



(G) PLAN AS INTENDED

(H) PLAN

ΤΕΛΟΣ ΠΑΡΟΥΣΙΑΣΗΣ



ΚΑΛΗ ΣΥΝΕΧΕΙΑ