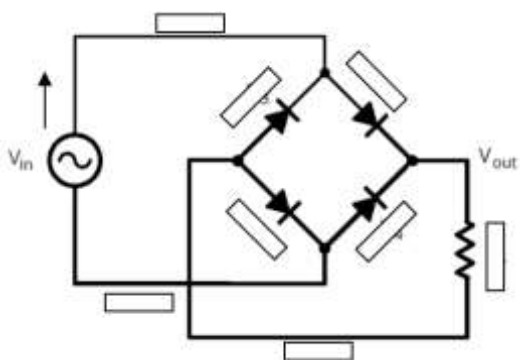


Θέμα 2^ο

2.1 Αφού μεταφέρετε το παρακάτω κύκλωμα στην κόλλα σας, να σημειώσετε στην θέση των ορθογωνίων κουτιών, την πορεία του ρεύματος στο κύκλωμα της πλήρους ανόρθωσης, κατά την θετική ημιπερίοδο (η κατεύθυνση του ρεύματος από την πηγή είναι όπως υποδεικνύει το βέλος).



Μονάδες 8

2.2 Να σχεδιάσετε την κυματομορφή της πλήρους ανόρθωσης σε άξονες τάσης-χρόνου.

Μονάδες 10

2.3 Με ποιον τρόπο μπορούμε να ελαττώσουμε τη διακύμανση της τάσης, που προκύπτει από το κύκλωμα πλήρους ανόρθωσης, ώστε να πετύχουμε περισσότερο σταθερή κυματομορφή εξόδου.

Μονάδες 7