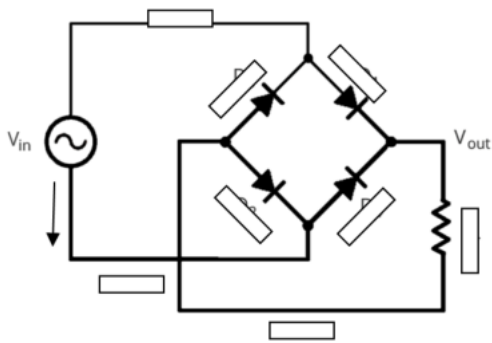


## Θέμα 2°

2.1 Αφού μεταφέρετε το παρακάτω κύκλωμα στην κόλλα σας, να σημειώσετε στην θέση των ορθογωνίων κουτιών, την πορεία του ρεύματος στο κύκλωμα της πλήρους ανόρθωσης, κατά την αρνητική ημιπερίοδο (η κατεύθυνση του ρεύματος από την πηγή είναι όπως υποδεικνύει το βέλος).



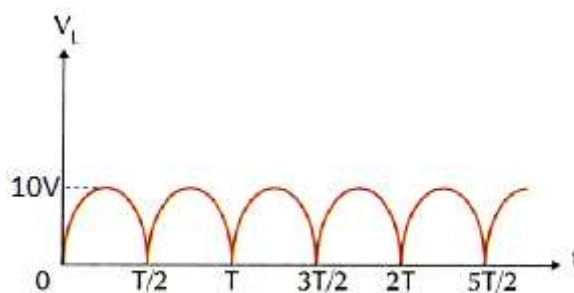
**Μονάδες 8**

2.2 Ποιος είναι ο ρόλος του ανιχνευτή κορυφής (ή φίλτρου πυκνωτή) που συνδυάζεται με ένα κύκλωμα ανόρθωσης;

**Μονάδες 9**

2.3 Με τη χρήση ενός παλμογράφου μετρούμε την τάση κορυφής  $V_m$  μιας πλήρους ανορθωμένης τάσης, ίση με 10V, όπως φαίνεται στο παρακάτω σχήμα.

- Να υπολογιστεί η μέση τιμή της ανορθωμένης τάσης  $V_{dc}$ .
- Αν η αντίσταση φόρτου του κυκλώματος της πλήρους ανόρθωσης είναι  $100\ \Omega$  να βρεθεί η μέση τιμή του ανορθωμένου ρεύματος  $I_{dc}$



**Μονάδες 8**