
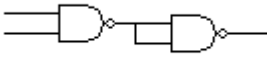

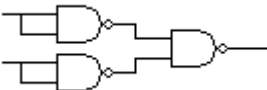


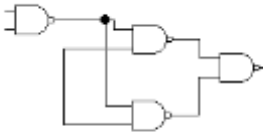


**Θέμα 2°**

**2.1.** Να γράψετε στο τετράδιό σας τα γράμματα α, β, γ από τη στήλη Α και δίπλα ένα από τους αριθμούς 1, 2, 3, 4 της στήλης Β που δίνει τη σωστή αντιστοίχιση. Σημειώνεται ότι ένας αριθμός από τη στήλη Β θα περισσέψει.

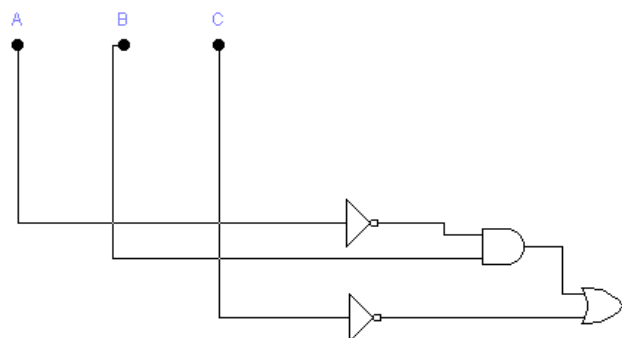
Στήλη Α		Στήλη Β	
α		1	
β		2	
γ		3	
		4	

**Μονάδες 9**

**2.2.** Ποιες πύλες ονομάζονται *οικουμενικές* (universal gates) και γιατί;

**Μονάδες 10**

**2.3.** Το παρακάτω λογικό κύκλωμα αντιστοιχεί στην λογική συνάρτηση:



1.  $Y=AB+C$

2.  $Y = \overline{A}B + \overline{C}$

3.  $Y = \overline{A}B + C$

**Μονάδες 6**