

## **Θέμα 2ο**

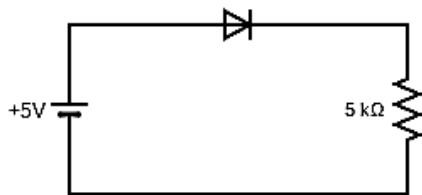
**2.1** Πότε μια δίοδος είναι πολωμένη κατά την ορθή φορά;

**Μονάδες 5**

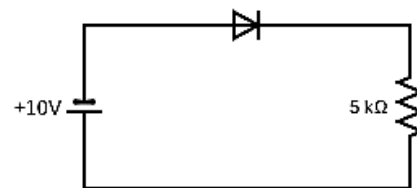
**2.2** Πότε μια δίοδος είναι πολωμένη κατά την ανάστροφη φορά;

**Μονάδες 5**

Στα δύο κυκλώματα η δίοδος θεωρείται ιδανική.



*1<sup>ο</sup> Κύκλωμα*



*2<sup>ο</sup> Κύκλωμα*

**2.3** Ποια θα είναι η ένταση του ρεύματος στο 1<sup>ο</sup> κύκλωμα;

**Μονάδες 5**

**2.4** Ποια θα είναι η ένταση του ρεύματος στο 2<sup>ο</sup> κύκλωμα;

**Μονάδες 5**

**2.5** Αιτιολογήστε τις δύο προηγούμενες απαντήσεις σας.

**Μονάδες 5**