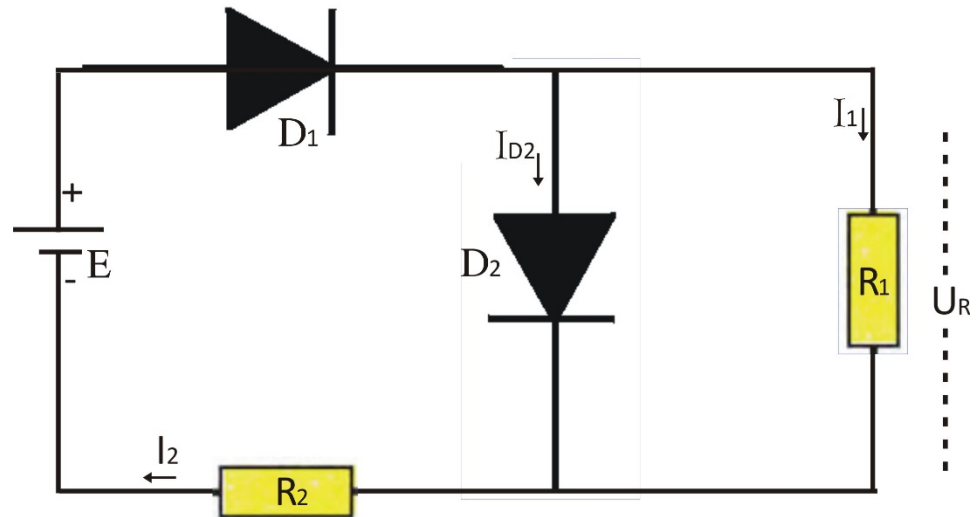


ΘΕΜΑ 4

Για το κύκλωμα του παρακάτω σχήματος:

Δίνονται $U_{R1} = U_{D2} = 0.7V$, $E = 6.4V$, $R_1 = 0,7\Omega$, $R_2 = 1\Omega$



Να βρεθούν:

α. Το ρεύμα I_1 ,

(Μονάδες 7)

β. Το ρεύμα I_2 και

(Μονάδες 11)

γ. Το ρεύμα I_{D2} .

(Μονάδες 7)